



XF AUSSTATTUNGS- UND
PREISLISTE JUNI 2009

JAGUAR

MODELLE UND PREISE

LEISTUNG

€

€

kW (PS)

inkl. 19% MwSt.

ohne MwSt.

Jaguar XF 3.0 L V6 Diesel LUXURY	177 (240)	51.200,00	43.025,21
Jaguar XF 3.0 L V6 Diesel PREMIUM LUXURY	177 (240)	56.300,00	47.310,93
Jaguar XF 3.0 L V6 Diesel PORTFOLIO	177 (240)	59.000,00	49.579,83
Jaguar XF 3.0 L V6 Diesel S LUXURY	202 (275)	54.500,00	45.798,32
Jaguar XF 3.0 L V6 Diesel S PREMIUM LUXURY	202 (275)	59.600,00	50.084,03
Jaguar XF 3.0 L V6 Diesel S PORTFOLIO	202 (275)	62.300,00	52.352,94
Jaguar XF 3.0 L V6 PREMIUM LUXURY	175 (238)	54.800,00	46.050,42
Jaguar XF 5.0 L V8 PREMIUM LUXURY	283 (385)	68.200,00	57.310,92
Jaguar XF 5.0 L V8 PORTFOLIO	283 (385)	70.900,00	59.579,83
Jaguar XFR 5.0 L V8 KOMPRESSOR	375 (510)	89.900,00	75.546,22

PREISE UND AUSSTATTUNGEN

Sämtliche Preisangaben sind als unverbindliche Preisempfehlungen ab Lager Jaguar Deutschland zu verstehen.

Bei Auslieferung fallen zusätzlich Überführungskosten an. Die Preise für Sonderausstattungen gelten nur für den Einbau im Herstellerwerk.

Alle Angaben sind zum Zeitpunkt der Drucklegung gültig. Änderungen in Preis, Konstruktion, Ausstattung und Lieferbedingungen sind vorbehalten.

Stand: Juni 2009

KRAFTSTOFFVERBRAUCH

CO₂-EMISSION

(l/100km)*

g/km

innerorts

außerorts

kombiniert

Jaguar XF 3.0 L V6 Diesel	9,5	5,5	6,8	179
Jaguar XF 3.0 L V6 Diesel S	9,5	5,5	6,8	179
Jaguar XF 3.0 L V6	15,8	7,5	10,5	249
Jaguar XF 5.0 L V8	17,3	7,8	11,1	264
Jaguar XFR 5.0 L V8 KOMPRESSOR	18,7	8,7	12,5	292

* Die Verbrauchswerte wurden nach der Richtlinie RL/80/1268/EWG ermittelt. Abhängig von Fahrweise, Straßen- und Verkehrsverhältnissen sowie Fahrzeugzustand können sich in der Praxis abweichende Verbrauchswerte ergeben. Weitere Informationen zum offiziellen Kraftstoffverbrauch und den offiziellen spezifischen CO₂-Emissionen neuer Personenkraftwagen können dem „Leitfaden über den Kraftstoffverbrauch und die CO₂-Emissionen neuer Personenkraftwagen“ entnommen werden, der an allen Verkaufsstellen und bei DAT Deutsche Automobil Treuhand GmbH www.dat.de unentgeltlich erhältlich ist.





TECHNISCHE DATEN

Breite inkl. Außenspiegel 2.053 mm
Breite mit eingeklappten Außenspiegeln 1.877 mm
Breite innen: 1.444 mm vorn und 1.432 mm hinten
Kopffreiheit: 990 mm vorn und 956 mm hinten
(Mit Glas-Schiebe-Hubdach: 943 mm vorn und 954 mm hinten)

Länge 4.961 mm
Höhe 1.460 mm
Radstand 2.909 mm
Spur vorn 1.559 mm
Spur hinten 1.571 – 1.605 mm

MOTOR	3.0 L V6 Diesel	3.0 L V6 Diesel S	3.0 L V6	5.0 L V8	5.0 L V8 Kompressor
Zylinder/Ventile pro Zylinder	6/4	6/4	6/4	8/4	8/4
Bohrung x Hub mm	84,0/90,0	84,0/90,0	89,0/79,5	92,5/93,0	92,5/93,0
Hubraum cm ³	2.993	2.993	2.967	5.000	5.000
Maximale Leistung kW (PS)	177 (240)	202 (275)	175 (238)	283 (385)	375 (510)
bei U/Min.	4.000	4.000	6.800	6.500	6.000 – 6.500
Maximales Drehmoment Nm	500	600	293	515	625
bei U/Min.	2.000	2.000	4.100	3.500	2.500 – 5.500
Verdichtungsverhältnis	16,0 : 1	16,0 : 1	10,5 : 1	11,5 : 1	9,5 : 1
Getriebe	6-Gang-Automatik	6-Gang-Automatik	6-Gang-Automatik	6-Gang-Automatik	6-Gang-Automatik
FAHRLEISTUNG					
Beschleunigung 0–100 km/h in Sek.	7,1	6,4	8,3	5,7	4,9
Höchstgeschwindigkeit km/h	240	250 (abgeregelt)	237	250 (abgeregelt)	250 (abgeregelt)
KRAFTSTOFFVERBRAUCH⁽¹⁾					
Innerorts l/100km	9,5	9,5	15,8	17,3	18,7
Außerorts l/100km	5,5	5,5	7,5	7,8	8,7
Kombiniert l/100km	6,8	6,8	10,5	11,1	12,5
CO ₂ -Emission g/km	179	179	249	264	292
Tankinhalt (l, ca.), inkl. 5,5 l Reserve	69,5	69,5	69,5	69,5	69,5
GEWICHT⁽²⁾					
Leergewicht kg	1.820	1.820	1.690	1.780	1.891
Zulässiges Gesamtgewicht kg	2.360	2.360	2.215	2.285	2.345

Zulässige Anhängelast, ungebremst 750 kg⁽³⁾ Zulässige Anhängelast, gebremst 1850 kg⁽³⁾ Zulässige Anhängenutzlast 75 kg⁽³⁾ Wendekreis 11,48 m Kofferraumvolumen mit Jaguar Tyre Repair System nach VDA-Norm – 540 l Kofferraumvolumen mit platzsparendem Reserverad nach VDA-Norm 500 l Kofferraumvolumen bei umgeklappten Rücksitzen und mit platzsparendem Reserverad nach VDA-Norm 923 l

(1) Die Verbrauchswerte wurden nach der Richtlinie (RL80/1268/EWG) ermittelt. Abhängig von Fahrweise, Straßen- und Verkehrsverhältnissen sowie Fahrzeugzustand können sich in der Praxis abweichende Verbrauchswerte ergeben. Weitere Informationen zum offiziellen Kraftstoffverbrauch und den offiziellen spezifischen CO₂-Emissionen neuer Personenkraftwagen können dem „Leitfaden über den Kraftstoffverbrauch und die CO₂-Emissionen neuer Personenkraftwagen“ entnommen werden, der an allen Verkaufsstellen und bei DAT Deutschland Automobil Treuhand GmbH www.dat.de unentgeltlich erhältlich ist.

(2) Die Gewichtsangaben beziehen sich auf Fahrzeuge mit serienmäßiger Ausstattung; als Option erhältliche Extras erhöhen das Gewicht. Ihr Jaguar Vertragspartner informiert Sie gerne im Detail über Änderungen in Verbindung mit Optionen.

(3) Gilt nicht für 5.0 Liter V8 und 5.0 Liter V8 Kompressor. Angegebene Werte bis 12 % Steigung.

SERIENAUSSTATTUNG

MODELL UND MOTORISIERUNG

LUXURY

PREMIUM LUXURY zusätzlich zu Luxury

PORTFOLIO zusätzlich zu Premium Luxury

XFR zusätzlich zu Premium Luxury

GETRIEBE, FAHRWERK UND BREMSEN

- 6-Gang Automatikgetriebe mit Jaguar Sequential Shift™
- Bremsbelagverschleißanzeige*
- Dieselpartikelfilter (DPF)
- Dynamische Stabilitätskontrolle (DSC) inkl. TracDSC
- Elektronischer Bremsassistent (EBA)
- Elektronische Parkbremse (EPB)
- Geschwindigkeitsabhängige Servolenkung mit variabler Übersetzung
- JaguarDrive Selector™
- JaguarDrive Control™ – Dynamic Mode*
- JaguarDrive Control™ – Winter Mode
- Kurven-Bremssteuerung (CBC)
- Scheibenbremsen vorn und hinten, innenbelüftet
- Wartungsintervallanzeige*

- Active Differential Control (Aktive Kontrolle des Hinterachsgetriebes)
- Adaptive-Dynamics-System (Adaptives Fahrwerk)
- Optimiertes Bremssystem

EXTERIEUR

- Außenspiegel elektrisch einstellbar und beheizbar
- Geräuschkämmende, laminierte Frontscheibe
- Halogen-Projektionsscheinwerfer mit manueller Leuchtweitenregulierung
- Heckleuchten in LED Technologie
- Kühlergrilleinfassung und Maschengitter-Kühlergrill in Chrom
- Park Distance Control – akustische Einparkhilfe hinten mit visueller Darstellung im Touchscreen-Display
- Regensensor für Scheibenwischer
- Sensorgesteuertes Fahrtlichtsystem

- Außenspiegel elektrisch einstell- und einklappbar, beheizbar und automatisch abblendend mit Umfeldbeleuchtung

- Bi-Xenon-Scheinwerfer mit integriertem Abbiegelicht, Scheinwerferreinigungsanlage und automatischer Leuchtweitenregulierung
- Metallic-Lackierung
- R-Styling
 - Frontstoßstange im neuen Design mit markanten Lufteinlässen
 - Temperaturregulierende Lufteinlässe auf der Motorhaube
 - Vier Auspuffendrohre
 - Sportsitze mit breiten, verstellbaren Seitenpolstern

FELGEN

- Leichtmetallfelgen: 8,5" x 18", Design „Venus“, Reifen: 245/45 R18
- Jaguar Tyre Repair System*

- Leichtmetallfelgen: 8,5" x 18", Design „Cygnus“, Reifen: 245/45 R18
- Platzsparendes 18" Leichtmetall-Reserverad

- Leichtmetallfelgen: 8,5" x 20" (vorn)/ 9,5" x 20" (hinten), Design „Nevis“, Reifen: 255/35 R20 vorn, 285/30 R20 hinten
- Platzsparendes 19" Leichtmetall-Reserverad

MODELL UND
MOTORISIERUNG

LUXURY

PREMIUM LUXURY
zusätzlich zu Luxury

PORTFOLIO
zusätzlich zu
Premium Luxury

XFR
zusätzlich zu
Premium Luxury

INTERIEUR

- 2 Cupholder vorn, 2 hinten
- 3-Speichen-Multifunktions-Lederlenkrad mit Jaguar Sequential Shift Schaltwippen und integrierter Bedienung von Audiosystem, Geschwindigkeitsregelung und JaguarVoice Sprachsteuerung (falls installiert)
- Ablagefach in Mittelkonsole mit zusätzlichem Stromanschluss
- Automatische Geschwindigkeitsregelung mit Geschwindigkeitsbegrenzer (ASL)
- Bond-Grain-Sitze mit Lederbesatz und 8-Wege-Sitzeinstellung für Fahrer und Beifahrer, inklusive variabler Sitzheizung
- Elektrische Fensterheber vorn und hinten mit One-Touch-Funktion und Einklemmschutz
- Innenbeleuchtungspaket
- JaguarSense™
- Jaguar Smart Key System mit Keyless Start
- Klimaautomatik mit 2-Zonen-Temperaturkontrolle für Fahrer und Beifahrer, inklusive Luftfilter
- Lenksäule elektrisch axial und vertikal einstellbar mit Komforteinstieg
- Manuell abblendbarer Innenrückspiegel
- Mittlere Kopfstütze hinten
- Oberseite von Armaturentafel und Türverkleidungen in Bond-Grain Oberfläche
- Paneele in mattiertem Walnussholz
- Rücksitze im Verhältnis 60:40 getrennt umklappbar
- Tripcomputer mit Doppelspeicher und Fahrer-Informations-Display

- Fußmatten
- Innenrückspiegel automatisch abblendend
- Jaguar Smart Key System mit Keyless Entry
- Memory-Funktion mit 2 Speicherpositionen für Fahrersitz, Außenspiegel und Lenksäule
- Oberseite von Armaturentafel und Türverkleidungen in Soft-Grain-Leder
- Paneele in glänzendem Walnusswurzelholz
- Softgrain-Ledersitze mit 10-Wege-Sitzeinstellung für Fahrer und Beifahrer, inklusive variabler Sitzheizung

- Dachverkleidung in Jaguar Premium-Velours
- Kontrastnähte auf Oberseite von Armaturentafel und Türverkleidungen
- Paneele in marmoriertem Ebenholz
- Premium Fußmatten
- Softgrain-Ledersitze mit 16-Wege-Sitzeinstellung für Fahrer- und 12-Wege-Sitzeinstellung für Beifahrersitz
- Variabel beheiz- und kühlbare Vordersitze
- Vier Paneele zur Auswahl (mattiertes Walnussholz, glänzendes Walnusswurzelholz, Eichenholz und marmoriertes Ebenholz)

- Dachverkleidung in Jaguar Premium-Velours
- Paneele in dunklem Aluminium in Maschenoptik mit dunkler Eiche
- Premium Fußmatten
- Softgrain-Ledersitze mit 18-Wege-Sitzeinstellung für Fahrer- und 14-Wege-Sitzeinstellung für Beifahrersitz
- Variabel beheiz- und kühlbare Vordersitze

MULTIMEDIA/
KOMMUNIKATION

- Bluetooth®-Schnittstelle
- Jaguar 140-Watt-Klangsystem
- Multimediasytem mit 7-Zoll-Touchscreen-Farbdisplay zur Bedienung von Klimaautomatik, Audiosystem, Navigationssystem (falls installiert)
- Zusätzlicher 3,5 mm Stereo-Eingang

- Jaguar 320-Watt-Premium-Klangsystem

* nicht erhältlich für 3.0 L V6 Benzin

SONDERAUSSTATTUNG

MODELL UND MOTORISIERUNG

LUXURY

PREMIUM LUXURY

PORTFOLIO

XFR

EXTERIEUR

- Elektrisches Glas-Schiebe-Hub-Dach mit One Touch Funktion
- Metallic-Lackierung
- Reifenluftdruckkontrolle (TPMS)

- Elektrisches Glas-Schiebe-Hub-Dach mit One Touch Funktion
- Metallic-Lackierung
- Reifenluftdruckkontrolle (TPMS)
- Warnsystem „Toter Winkel“

- Elektrisches Glas-Schiebe-Hub-Dach mit One Touch Funktion
- Metallic-Lackierung
- Reifenluftdruckkontrolle (TPMS)
- Warnsystem „Toter Winkel“

- Beheizbare Frontscheibe mit automatischer Abschaltung
- Elektrisches Glas-Schiebe-Hub-Dach mit One Touch Funktion
- Reifenluftdruckkontrolle (TPMS)
- Warnsystem „Toter Winkel“

FELGEN

- Leichtmetallfelgen: 8,5" x 18", Design „Cygnum“, Reifen: 245/45 R18
- Leichtmetallfelgen: 8,5" x 19", Design „Artura“, Reifen: 245/40 R19
- Leichtmetallfelgen: 8,5" x 19", Design „Carelia“, Reifen: 245/40 R19
- Leichtmetallfelgen: 8,5" x 20", Design „Senta“, Reifen: 255/35 R20
- Platzsparendes 18" Leichtmetall-Reserverad

- Leichtmetallfelgen: 8,5" x 19", Design „Artura“, Reifen: 245/40 R19
- Leichtmetallfelgen: 8,5" x 19", Design „Carelia“, Reifen: 245/40 R19
- Leichtmetallfelgen: 8,5" x 20", Design „Selena“, Reifen: 255/35 R20
- Leichtmetallfelgen: 8,5" x 20", Design „Senta“, Reifen: 255/35 R20

- Leichtmetallfelgen: 8,5" x 19", Design „Artura“, Reifen: 245/40 R19
- Leichtmetallfelgen: 8,5" x 19", Design „Carelia“, Reifen: 245/40 R19
- Leichtmetallfelgen: 8,5" x 20", Design „Selena“, Reifen: 255/35 R20
- Leichtmetallfelgen: 8,5" x 20", Design „Senta“, Reifen: 255/35 R20

INTERIEUR

- Adaptive Geschwindigkeitsregelung (ACC) mit Vorauswarnung
- Bond-Grain-Sitze mit Lederbesatz inkl. 10-Wege-SitzEinstellung für Fahrer und Beifahrer und variabler Sitzheizung inkl. Memory-Funktion mit 2 Speicherpositionen für Fahrersitz, Außenspiegel und Lenksäule
- Fußmatten
- Garagentoröffner in Dachkonsole integriert**
- Heckscheibe mit elektrischer Sonnenblende
- Jaguar Smart Key System™ mit Keyless Entry
- Klimaautomatik mit automatischer Umluftfunktion
- Lenkrad beheizbar (Funktionalität wie Serienausstattung)
- Paneele in Walnusswurzelholz

- Adaptive Geschwindigkeitsregelung (ACC) mit Vorauswarnung
- Garagentoröffner in Dachkonsole integriert
- Heckscheibe mit elektrischer Sonnenblende
- Klimaautomatik mit automatischer Umluftfunktion
- Lenkrad beheizbar (Funktionalität wie Serienausstattung)
- Paneele in Eichenholz
- Variabel kühlbare Vordersitze

- Adaptive Geschwindigkeitsregelung (ACC) mit Vorauswarnung
- Garagentoröffner in Dachkonsole integriert
- Heckscheibe mit elektrischer Sonnenblende
- Klimaautomatik mit automatischer Umluftfunktion
- Lenkrad beheizbar (Funktionalität wie Serienausstattung)

- Adaptive Geschwindigkeitsregelung (ACC) mit Vorauswarnung
- Beheizbares Lederlenkrad
- Dachverkleidung in „Jet“
- Garagentoröffner in Dachkonsole integriert
- Heckscheibe mit elektrischer Sonnenblende
- Klimaautomatik mit automatischer Umluftfunktion

MODELL UND
MOTORISIERUNG

LUXURY

PREMIUM LUXURY
zusätzlich zu Luxury

PORTFOLIO
zusätzlich zu
Premium Luxury

XFR
zusätzlich zu
Premium Luxury

MULTIMEDIA/
KOMMUNIKATION

- Anschluss für portable Audio-Geräte
- DAB Digitalradio
- Jaguar 320-Watt-Premium-Klangsystem*
- JaguarVoice™ **
- Navigationssystem**

- Anschluss für portable Audio-Geräte
- Bowers & Wilkins 440-Watt-Surround-Klangsystem*
- DAB Digitalradio
- JaguarVoice™ **
- Multimediasystem mit Digital/Analog TV
- Navigationssystem**

- Anschluss für portable Audio-Geräte
- Bowers & Wilkins 440-Watt-Surround-Klangsystem*
- DAB Digitalradio
- JaguarVoice™ **
- Multimediasystem mit Digital/Analog TV
- Navigationssystem**

- Anschluss für portable Audio-Geräte
- Bowers & Wilkins 440-Watt-Surround-Klangsystem*
- DAB Digitalradio
- JaguarVoice™ **
- Multimediasystem mit Digital/Analog TV
- Navigationssystem**

AUSSTATTUNGS-
PAKETE

- Bi-Xenon-Sicht-Paket: Bi-Xenon-Scheinwerfer mit integriertem Abbiegelicht, Scheinwerferreinigungsanlage und automatischer Leuchweitenregulierung, beheizbare Frontscheibe mit automatischer Abschaltung
- JaguarSport Aerodynamik-Paket***
- JaguarSport Fahrwerk-Paket***
- JaguarSport Interieur-Paket***
- Parkhilfe-Paket
- Sicht-Paket
- Spiegel-Paket
- Spiegel-Paket BSM
- Technologie-Paket

- Bi-Xenon-Sicht-Paket: Bi-Xenon-Scheinwerfer mit integriertem Abbiegelicht, Scheinwerferreinigungsanlage und automatischer Leuchweitenregulierung, beheizbare Frontscheibe mit automatischer Abschaltung
- JaguarSport Aerodynamik-Paket***
- JaguarSport Fahrwerk-Paket***
- JaguarSport Interieur-Paket***
- Parkhilfe-Paket
- Sicht-Paket
- Technologie-Paket

- Bi-Xenon-Sicht-Paket: Bi-Xenon-Scheinwerfer mit integriertem Abbiegelicht, Scheinwerferreinigungsanlage und automatischer Leuchweitenregulierung, beheizbare Frontscheibe mit automatischer Abschaltung
- JaguarSport Aerodynamik-Paket***
- JaguarSport Fahrwerk-Paket***
- JaguarSport Interieur-Paket***
- Parkhilfe-Paket
- Sicht-Paket
- Technologie-Paket

- Parkhilfe-Paket
- Technologie-Paket

* Das Jaguar Tyre Repair System ist nicht verfügbar für 19"- und 20"-Felgen oder wenn das Jaguar 320-Watt-Premium-Klangsystem oder das Bowers & Wilkins 440-Watt-Surround-Klangsystem installiert sind. Das platzsparende Reserverad ist vorgeschrieben und muss stattdessen angegeben werden.

** Kombinierte Optionen: JaguarVoice™ nur zusammen mit Navigationssystem im Technologie-Paket. Garagentoröffner nur zusammen mit automatisch abblendendem Innenrückspiegel in den Spiegel-Paketen.

*** Erhältlich für alle 3.0 L V6 Diesel S Modelle. Nähere Details im Glossar auf Seite 21.

SERIEN- UND SONDERAUSSTATTUNGEN

	LUXURY	PREMIUM LUXURY	PORTFOLIO	XFR	€ mit 19% MwSt.	€ ohne MwSt.
EXTERIEUR						
◦ Beheizbare Frontscheibe mit automatischer Abschaltung	(○) ¹	(○) ¹	(○) ¹	○	410,00	344,54
◦ Bi-Xenon-Scheinwerfer mit integriertem Abbiegelicht, Scheinwerferreinigungsanlage und automatischer Leuchweitenregulierung	(○) ²	(○) ²	(○) ²	■	990,00	831,93
◦ Elektrisches Glas-Schiebe-Hub-Dach mit One Touch Funktion	○	○	○	○	1.310,00	1.100,84
◦ Metallic-Lackierung	○	○	○	■	880,00	739,50
◦ Reifenluftdruckkontrolle (TPMS)	○	○	○	○	560,00	470,59
◦ Warnsystem „Toter-Winkel“	(○) ³	○	○	○	540,00	453,78
FELGEN						
◦ Leichtmetallfelgen: 8,5" x 18", Design „Venus“, Reifen: 245/45 R18	■	○	□	□	320,00	268,91
◦ Leichtmetallfelgen: 8,5" x 18", Design „Cygnus“, Reifen: 245/45 R18	○	■	■	□	320,00	268,91
◦ Leichtmetallfelgen: 8,5" x 19", Design „Artura“, Reifen: 245/40 R19	○	○	○	□	720,00	605,04
◦ Leichtmetallfelgen: 8,5" x 19", Design „Carelia“, Reifen: 245/40 R19	○	○	○	□	720,00	605,04
◦ Leichtmetallfelgen: 8,5" x 20", Design „Selena“, Reifen: 255/35 R20	□	○	○	□	1.440,00	1.210,08
◦ Leichtmetallfelgen: 8,5" x 20", Design „Senta“, Reifen: 255/35 R20	○	○	○	□	1.440,00	1.210,08
◦ Leichtmetallfelgen: 8,5" x 20" (vorn) / 9,5" x 20" (hinten), Design „Nevis“, Reifen: 255/35 R20 (vorn), 285/30 R20 (hinten)	□	□	□	■	–	–
◦ Platzsparendes 18" Leichtmetall-Reserverad	○	■	■	■	100,00	84,03
INTERIEUR						
◦ Adaptive Geschwindigkeitsregelung (ACC) mit Vorauswarnung und Notfall-Bremsassistent	○	○	○	○	1.480,00	1.243,70
◦ Bond-Grain-Sitze mit Lederbesatz inkl. 10-Wege-Sitzeinstellung für Fahrer und Beifahrer und variabler Sitzheizung inkl. Memory-Funktion mit 2 Speicherpositionen für Fahrersitz, Außenspiegel und Lenksäule	○	□	□	□	1.270,00	1.067,23
◦ Dachverkleidung in Jaguar Premium-Velours, Sonderfarbe „Jet“	□	□	□	○	500,00	420,17
◦ Fußmatten, vorn und hinten	○	■	□	□	150,00	126,05
◦ Garagentoröffner in Dachkonsole integriert	(○) ⁴	○	○	○	420,00	352,94
◦ Heckscheibe mit elektrischer Sonnenblende	○	○	○	○	440,00	369,75
◦ Jaguar Smart Key System mit Keyless Entry	○	■	■	■	560,00	470,59
◦ Klimaautomatik mit automatischer Umluftfunktion	○	○	○	○	80,00	67,23
◦ Lederfarbe „Ivory“	□	○	△	○	1.070,00	899,16
◦ Lenkrad beheizbar (Funktionalität wie Serienausstattung)	○	○	○	○	380,00	319,33

■ Serienausstattung □ Nicht lieferbar ○ Sonderausstattung gegen Aufpreis △ Sonderausstattung ohne Aufpreis (○) Wird nur in Verbindung mit einer anderen Sonderausstattung geliefert

	LUXURY	PREMIUM LUXURY	PORTFOLIO	XFR	€ mit 19% MwSt.	€ ohne MwSt.
INTERIEUR (Fortsetzung)						
◦ Paneele in mattiertem Walnussholz	■	□	△	□	–	–
◦ Paneele in glänzendem Walnusswurzholz	○	■	△	□	220,00	184,87
◦ Paneele in Eichenholz	□	○	△	□	220,00	184,87
◦ Paneele in marmoriertem Ebenholz	□	□	■	□	–	–
◦ Paneele in dunkler Eiche	□	□	□	■	–	–
◦ Premium Fußmatten, vorn und hinten	□	□	■	■	–	–
◦ Variabel kühlbare Vordersitze	□	○	■	■	700,00	588,24
MULTIMEDIA/KOMMUNIKATION						
◦ Anschluss für portable Audio-Geräte (ersetzt 6-fachen CD-Wechsler gegen Schacht für eine CD)						
– Für Jaguar 140-Watt-Klangsystem	○	□	□	□	810,00	680,67
– Für Jaguar 320-Watt-Premium-Klangsystem	(○) ⁵	○	○	○	810,00	680,67
◦ Bowers & Wilkins 440-Watt-Surround-Klangsystem inkl. Anschluss für portable Audio-Geräte	□	○	○	○	1.530,00	1.285,71
◦ DAB Radio	○	○	○	○	360,00	302,52
◦ Jaguar 320-Watt-Premium-Klangsystem	(○) ⁶	■	■	■	930,00	781,51
◦ Multimediasystem mit Digital/Analog TV	□	○	○	○	890,00	747,90
AUSSTATTUNGSPAKETE						
◦ Bi-Xenon-Sicht-Paket: Bi-Xenon-Scheinwerfer mit integriertem Abbiegelicht, Scheinwerferreinigungsanlage und automatischer Leuchtweitenregulierung, beheizbare Frontscheibe mit automatischer Abschaltung	○	○	○	□	1.400,00	1.176,47
◦ JaguarSport Interieur-Paket ⁷	○	□	□	□	2.600,00	2.184,87
	□	○	○	□	1.900,00	1.596,64
◦ JaguarSport Aerodynamik-Paket ^{7,8} – exklusive LED Tagfahrlicht	○	○	○	□	1.900,00	1.596,64
– zusätzlich LED Tagfahrlicht	○	○	○	□	600,00	504,20
◦ JaguarSport Fahrwerk-Paket ⁷	○	○	○	□	2.700,00	2.268,91
◦ Parkhilfe-Paket: PDC vorn und Rückfahrkamera	○	○	○	○	820,00	689,08
◦ Sicht-Paket: Scheinwerferreinigungsanlage und beheizbare Frontscheibe mit automatischer Abschaltung	○	○	○	□	700,00	588,24
◦ Spiegel-Paket: Außenspiegel elektrisch einstell- und einklappbar, beheizbar und automatisch abblendend mit Umfeldbeleuchtung	○	□	□	□	630,00	529,41
◦ Spiegel-Paket BSM: Wie oben zusätzlich mit Warnsystem „Toter-Winkel“	○	□	□	□	1.170,00	983,19
◦ Technologie-Paket: Navigationssystem West-Europa, JaguarVoice™	○	○	○	○	2.060,00	1.731,09
◦ Technologie-Paket: Navigationssystem Ost- und West-Europa, JaguarVoice™	○	○	○	○	2.180,00	1.831,93

1 Nur als Bestandteil von Sicht-Paket oder Bi-Xenon-Sicht-Paket

2 Nur als Bestandteil von Bi-Xenon-Sicht-Paket

3 Nur als Bestandteil von Spiegel-Paket BSM

4 Nur erhältlich in Verbindung mit Spiegel-Paket oder Spiegel-Paket BSM

5 Nur erhältlich wenn zusätzlich Option Jaguar 320-Watt-Premium-Klangsystem ausgewählt wird

6 Nur erhältlich in Verbindung mit 18" Leichtmetall-Reserverad

7 Erhältlich für alle 3.0 L V6 Diesel S Modelle

8 Dieses Paket ist nicht mit ACC kombinierbar



18" Cygnus Leichtmetallfelgen



19" Carelia Leichtmetallfelgen



18" Venus Leichtmetallfelgen



19" Artura Leichtmetallfelgen



20" Selena Leichtmetallfelgen



20" Nevis Leichtmetallfelgen



20" Senta Leichtmetallfelgen

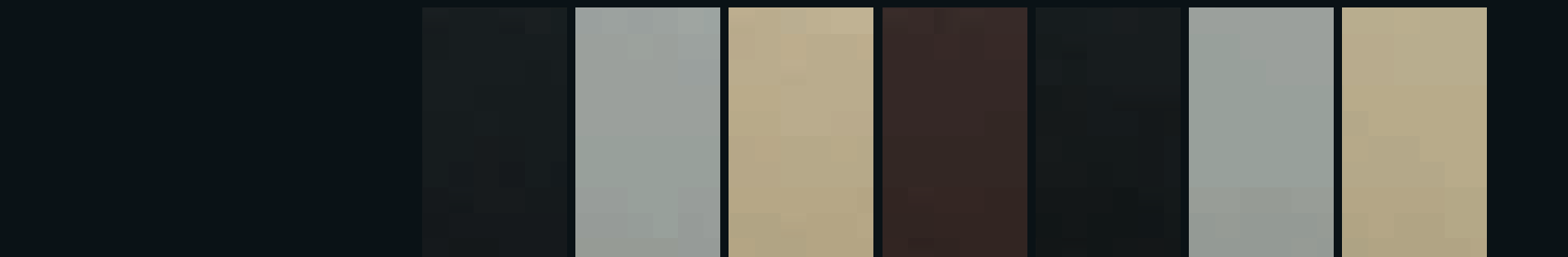
20" Volans Leichtmetallfelgen lackiert





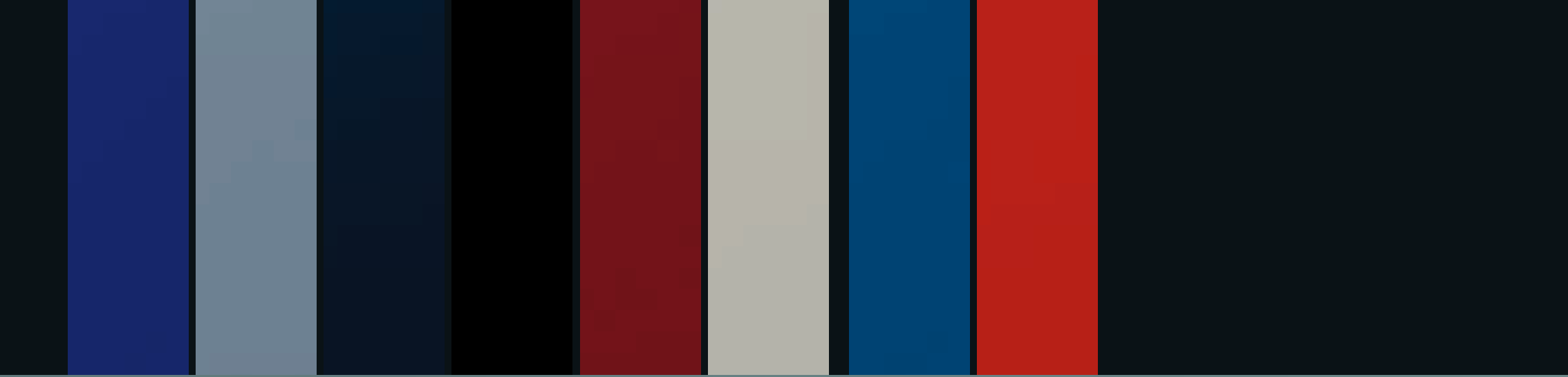
AUSSENFARBEN

Porcelain Ebony Botanical Green* Liquid Silver* Lunar Grey* Vapour Grey* Pearl Grey*



LEDER UND
VERKLEIDUNGEN

Warm Charcoal Bond-Grain Dove Bond-Grain Barley Bond-Grain Truffle Bond-Grain** Warm Charcoal Soft-Grain Dove Soft-Grain Barley Soft-Grain



Spectrum Blue*

Frost Blue*

Indigo*

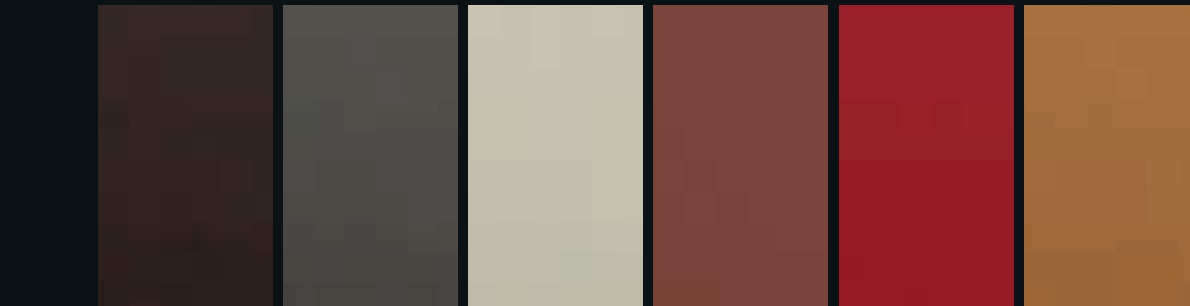
Ultimate Black*

Claret*

Cashmere*

Kyanite Blue*
Exklusiv für XFR

Salsa
Exklusiv für XFR



Truffle
Soft-Grain**

Oyster
Soft-Grain

Ivory
Soft-Grain

Spice
Soft-Grain

Red Zone
Soft-Grain
Exklusiv für XFR

London Tan
Soft-Grain
Exklusiv für XFR

* Metallic Lackierung

** Nur Armaturentafeloberseite und Türverkleidungen

Umfassende Informationen über Außen- und Interieurfarben erhalten Sie im Internet unter www.jaguar.de und bei Ihrem Jaguar Vertragspartner



PANEELE UND
BLENDEN

- Mattiertes Walnussholz
- Glänzendes Walnusswurzholz
- Eichenholz
- Marmoriertes Ebenholz
Exklusiv für Portfolio
- Dunkle Eiche
Exklusiv für XFR
- Blende aus strukturiertem Aluminium
- Blende aus dunklem Aluminium in Maschenoptik
Exklusiv für XFR
- Pianolack schwarz
JaguarSport
Interieur-Paket

INTERIEURGESTALTUNG

XF LUXURY

Serie

Dachverkleidung		Armaturentafeloberseite	
Sitzfläche			

- Dove, Warm Charcoal, Sitze in Warm Charcoal
- Dove, Warm Charcoal, Sitze in Dove
- Canvas, Truffle, Sitze in Barley

XF PREMIUM LUXURY

Serie

Dachverkleidung		Armaturentafeloberseite	
Sitzfläche			

Option

Dachverkleidung		Armaturentafeloberseite	
Sitzfläche			

- Dove, Warm Charcoal, Sitze in Warm Charcoal
- Dove, Warm Charcoal, Sitze in Dove
- Canvas, Truffle, Sitze in Barley
- Canvas, Oyster, Sitze in Ivory





KONTRASTNÄHTE

Warm Charcoal
und Ivory

Truffle
und Barley

Warm Charcoal
und Spice

Oyster
und Ivory

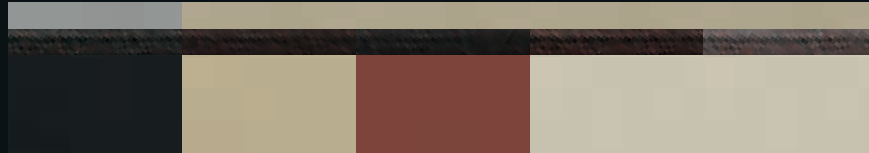
Truffle
und Ivory

Warm Charcoal
und Red Zone

Warm Charcoal
und London Tan

XF PORTFOLIO

Serie



Dachverkleidung
Armaturentafeloberseite

Sitzfläche

Dachverkleidung
Jaguar Premium-
Velours in Dove,
Armaturentafel-
oberseite und
Türverkleidungen
in Warm Charcoal
mit Kontrastnähten
in Ivory, Sitze in
Warm Charcoal

Dachverkleidung
Jaguar Premium-
Velours in Canvas,
Armaturentafel-
oberseite und
Türverkleidungen
in Truffle mit
Kontrastnähten
in Barley, Sitze in
Barley

Dachverkleidung
Jaguar Premium-
Velours in Canvas,
Armaturentafel-
oberseite und
Türverkleidungen
in Warm Charcoal
mit Kontrastnähten
in Spice, Sitze in
Spice

Dachverkleidung
Jaguar Premium-
Velours in Canvas,
Armaturentafel-
oberseite und
Türverkleidungen
in Truffle mit
Kontrastnähten
in Ivory, Sitze in
Ivory

Dachverkleidung
Jaguar Premium-
Velours in Canvas,
Armaturentafel-
oberseite und
Türverkleidungen
in Oyster mit
Kontrastnähten
in Ivory, Sitze in
Ivory

XFR

Serie



Option

Dachverkleidung
Armaturentafeloberseite

Sitzfläche

Jaguar Premium-
Velours in Dove,
Warm Charcoal,
Sitze in Warm
Charcoal

Jaguar Premium-
Velours in Dove,
Warm Charcoal
mit Kontrast-
nähten in Red
Zone, Sitze in
Red Zone

Jaguar Premium-
Velours in Canvas,
Warm Charcoal mit
Kontrastnähten in
London Tan, Sitze
in London Tan

Jaguar Premium-
Velours in Canvas,
Warm Charcoal mit
Kontrastnähten in
Ivory, Sitze in
Ivory

Umfassende Informationen über Außen- und Interieurfarben erhalten Sie im Internet unter www.jaguar.de und bei Ihrem Jaguar Vertragspartner

INTERIEUR

XF LUXURY



ABGEBILDETES INTERIEUR

BOND-GRAIN-SITZE MIT
LEDERSITZFLÄCHEN IN WARM CHARCOAL

STRUKTURIERTES ALUMINIUM
MIT MATTIERTEM WALNUSSHOLZ

ARMATURENTAFELOBERSEITE UND
TÜRVERKLEIDUNGEN IN WARM CHARCOAL

XF PREMIUM LUXURY



ABGEBILDETES INTERIEUR

SOFT-GRAIN-LEDERSITZE IN BARLEY

STRUKTURIERTES ALUMINIUM
MIT WALNUSSWURZELHOLZ

ARMATURENTAFELOBERSEITE UND
TÜRVERKLEIDUNGEN IN TRUFFLE AUS
SOFT-GRAIN-LEDER

XF PORTFOLIO



ABGEBILDETES INTERIEUR

SOFT-GRAIN-LEDERSITZE IN IVORY

STRUKTURIERTES ALUMINIUM
MIT MARMORIERTEM EBENHOLZ

ARMATURENTAFELOBERSEITE
UND TÜRVERKLEIDUNGEN
AUS SOFT-GRAIN-LEDER IN OYSTER
MIT KONTRASTNÄHTEN IN IVORY

XFR



ABGEBILDETES INTERIEUR

SOFT-GRAIN-LEDERSITZE IN LONDON TAN
UND WARM CHARCOAL MIT KONTRASTNÄHTEN IN
LONDON TAN

DUNKLES ALUMINIUM IN MASCHENOPTIK
MIT DUNKLER EICHE

SOFT-GRAIN-LEDER IN WARM CHARCOAL
MIT KONTRASTNÄHTEN IN LONDON TAN
AUF ARMATURENTAFELOBERSEITE,
TÜRVERKLEIDUNGEN, KOPFSTÜTZEN
UND OBERSEITE DER MITTELARMLEHNE

SICHERHEIT SERIENMÄSSIG

Antiblockiersystem (ABS)
 Front- und Seitenairbags (Fahrer und Beifahrer)
 Fußgänger-Schutzsystem
 Hochgesetzte dritte Bremsleuchte
 ISOFIX-Kindersitzbefestigungen
 Kurven-Bremssteuerung (CBC)
 Notfall-Bremsassistent (EBA)
 Schleudertrauma-Reduktionssystem im Vordersitz
 Sicherheitsgurte mit Gurtstraffern vorn und hinten
 Windowbags vorn und hinten

DIEBSTAHLSCHUTZ SERIENMÄSSIG

Sicherheitssystem mit volumetrischer und perimetrischer Diebstahlwarnanlage und Wegfahrsperre
 Valetfunktion
 Zentralverriegelung mit Funkfernbedienung,
 Doppelverriegelung und automatischer Türverriegelung bei Anfahrt

Active Differential Control

Elektronisch gesteuerte, aktive Differenzialkontrolle mit funktionalem Handling. Minimiert den Schlupf zwischen den Hinterrädern und sorgt so in Zusammenarbeit mit den Traktions-, ABS und DSC Systemen bei verschiedenen Straßenverhältnissen für optimale Traktion und Stabilität.

Adaptive Dynamics

Bietet die optimale Balance aus Fahrkomfort bei niedrigen Geschwindigkeiten und Präzision im Handling für Fahrten bei hoher Geschwindigkeit. Bis zu 100 mal pro Sekunde werden Karosseriebewegungen, Lenkung und Daten der Laufräder analysiert und die Fahreigenschaften so permanent über elektronisch gesteuerte Dämpfer angepasst.

Außenausstattung „R-Design“

Exklusive Frontstoßstange mit markanten Lufteinlässen, größeren Seitenschwellern, Heckklappen-Spoiler, Heckschürze in Wagenfarbe und vier Auspuffendrohren.
 Temperaturregulierende Lufteinlässe auf der Motorhaube mit „Supercharged“-Prägung. Bremsättel in Silbergrau mit R-Logo. Heckklappe mit R-Emblem.

Bi-Xenon-Sicht-Paket

Bi-Xenon-Scheinwerfer mit integriertem Abbiegelicht, Scheinwerferreinigungsanlage und automatischer Leuchtwertenregulierung, beheizbare Frontscheibe mit automatischer Abschaltung.

Bluetooth®-Schnittstelle⁽¹⁾

In einem mit Bluetooth® ausgestatteten Jaguar können Sie Ihr Mobiltelefon über die Freisprechanlage nutzen, wenn das Telefon im Wagen ist. Bluetooth® ist mit vielen Mobiltelefonen unterschiedlicher Hersteller kompatibel. Über die Kompatibilität Ihres Mobiltelefons mit der Bluetooth®-Schnittstelle informiert Sie gern Ihr Jaguar Vertragspartner. Oder unsere Website: unter www.jaguar.de finden Sie im Bereich „Ihr Jaguar“ aktuelle Informationen zu Bluetooth®-Kompatibilität.

Bond-Grain-Sitze mit Leder-sitzfläche und 8-Wege-Sitz-einstellung

Fahrer- und Beifahrersitz elektrisch verstellbar in Längsrichtung, Sitzhöhe und Sitzflächenneigung vorn/hinten, inkl. variabler Sitzheizung.

Bond-Grain-Sitze mit Leder-sitzfläche und 10-Wege-Sitz-einstellung

Fahrer- und Beifahrersitz elektrisch verstellbar in Längsrichtung, Sitzhöhe, Sitzflächenneigung vorn/hinten und 2-Wege-Lendenwirbelstütze, mit variabler Sitzheizung und Memory-Funktion.

Bowers & Wilkins**440-Watt-Klangsystem**

Mit AM/FM Radio und EON, RDS, PTY, TA, 6-facher CD-Wechsler, automatische Lautstärkeregelung, MP3-Kompatibilität, Portable Audio Interface, Amplifier mit Fernbedienung, Dolby® Pro Logic® II Surround-Sound und 13 Lautsprechern plus Sub-Woofer.

DAB Radio

Digital Audio Broadcasting Empfänger

Dieselpartikelfilter (DPF)

Der katalysierte Dieselpartikelfilter ist ein Filtersystem, das die feinen Diesel-Rußpartikel auffängt, die Verbrennungsmotoren erzeugen. Das Filtersystem reduziert den Ausstoß der Rußpartikel fast vollständig. Damit übertrifft es nicht nur die Europäischen Emissionsbestimmungen (EURO 4), sondern hilft auch, den Schadstoffanteil in der Luft zu verringern.

DSC (Dynamic Stability Control)

Verringert in kritischen Situationen automatisch die Motorleistung und bremst bei Bedarf einzelne Räder ab, um Über- oder Untersteuern entgegenzuwirken.

Interieurgestaltung „R-Design“

Ein einzigartig sportliches Interieur veredelt durch dunkles Aluminium auf der Armaturentafel und Türen, Paneelen in dunklem Eichenholz, Lederverkleidungen in Warm Charcoal mit Kontrastnähten, Fußmatten mit kontrastierender Umrandung (abgestimmt auf Sitzfarbe). Sportsitze mit geprägtem R-Logo (hinten und vorn); R-Emblem auf Lenkrad und Instrumententafel; Instrumentenanzeige mit roten Nadeln und „Supercharged“-Motiv.

Jaguar 140-Watt-Klangsystem

Mit AM/FM Radio und EON, RDS, PTY, TA, 6-facher CD-Wechsler, automatische Lautstärkeregelung, MP3-Kompatibilität, 8 Lautsprecher.

Jaguar 320-Watt-Premium-Klangsystem

Mit AM/FM Radio und EON, RDS, PTY, TA, 6-facher CD-Wechsler, automatische Lautstärkeregelung, MP3-Kompatibilität, 8 Lautsprecher plus Sub-Woofer.

JaguarSense™

Elektronisches Steuerungssystem, das durch eine leichte Berührung die Lichter der Dachkonsole ein- und ausschaltet und das Handschuhfach öffnet.

Jaguar Sequential Shift™

Elektronisches 6-Gang-Automatikgetriebe mit Drive- und Sportmodus sowie manueller One-Touch-Option über lenkradmontierte Schaltwippen.

JaguarSport Aerodynamik-Paket
Tiefer nach unten gezogener Frontspoiler, mit schwarz lackierten Maschengittern. Kühlergrill schwarz lackiert (anstelle Chrom Finish). Wahlweise mit oder ohne LED Tagfahrlicht erhältlich. Seitenschweller und Heckspoiler wie beim Modell XFR. Nicht mit Adaptiver Geschwindigkeitsregelung ACC kombinierbar. Erhältlich für die Außenfarben: Porcelain, Ultimate Black, Indigo, Liquid Silver, Botanical Green und Lunar Grey. Erhältlich für alle 3.0 L V6 Diesel S Modelle.

JaguarSport Fahrwerk-Paket
Adaptive Dynamics Fahrwerk, 20" Räder im Design „Volans“ in Shadow-Finish. Option ohne Aufpreis: „Volans“ silberfarben lackiert. Erhältlich für alle 3.0 L V6 Diesel S Modelle.

JaguarSport Interieur-Paket
Sitze mit 18 (Fahrer)/14 (Beifahrer)-Wege-Einstellung. Auf Basis der Luxury-Ausstattung aus Bond-Grain gefertigt, variabel beheizbar, mit Memory-Funktion und in den Farben „Barley“ und „Warm Charcoal“ erhältlich. Ausgehend von Premium Luxury oder Portfolio Ausstattungen sind die Sitze variabel beheiz- und kühlbar, aus Soft-Grain-Leder und erhältlich in „Barley“, „Warm Charcoal“ und „Ivory“. Für die Rücksitze entfällt die Raffung des Leders, um die Optik der vorderen Sitze zu reflektieren. Form und Material entsprechen der jeweiligen Basis-Ausstattung. Paneele in Pianolack schwarz. Erhältlich für alle 3.0 L V6 Diesel S Modelle.

Jaguar Tyre Repair System⁽²⁾
Umfasst eine elektrische Pumpe und einen Behälter mit Dichtmittel, um eine kurzfristige Reparatur und das Wiederaufpumpen des Reifens zu ermöglichen.

JaguarVoice™
Sprachsteuerung von Telefon, Navigationssystem und des Touchscreen-Farbdisplays mit Notizbuch-Funktion. Nur erhältlich mit Navigationssystem.

Kurven-Bremssteuerung (CBC)
Durch individuelle Bremskraftkontrolle des äußeren Kurvenrades vorn wird die Spurstabilität bei starken Bremsmanövern unterstützt.

Memory-Funktion
Erlaubt Ihnen, zwei verschiedene Einstellungen für Fahrersitz, Außenspiegel und Lenksäule zu speichern und per Knopfdruck abzurufen.

Multimedia System
7-Zoll-Touchscreen-Farbdisplay – mit Steuerung für das Audiosystem, Klimaanlage, Bluetooth®-Schnittstelle und (wenn installiert) Navigationssystem.

Navigationssystem⁽³⁾⁽⁴⁾
Mit Karten-DVD, Postleitzahleingabe, Zieleingabe während der Fahrt, Sprachleitsystem und Verkehrsnachrichten (TMC), ein Verkehrsinformationssystem in Echtzeit und mit dynamischer Routenführung.

Notfall-Bremsassistent (EBA)
Sorgt in kritischen Bremsituationen automatisch für die maximale Bremsleistung und verringert so den Anhalteweg.

Parkhilfe-Paket
PDC vorn und Rückfahrkamera

Portable Audio Interface/Anschluss für portable Audio-Geräte⁽⁵⁾
Ermöglicht den Anschluss portabler Musik-Abspielgeräte, wie z.B. einem iPod oder eines USB-Speichermediums an das Sound System. Die Geräte können damit über den 7-Zoll-Touchscreen bedient werden.

Sicht-Paket
Scheinwerferreinigungsanlage und beheizbare Frontscheibe mit automatischer Abschaltung.

Softgrain-Ledersitze mit 10-Wege-Sitzeinstellung
Fahrer- und Beifahrersitz elektrisch verstellbar in Längsrichtung, Sitzhöhe, Sitzflächenneigung vorn/hinten und 2-Wege-Lendenwirbelstütze, mit variabler Sitzheizung und Memory-Funktion.

Softgrain-Ledersitze mit 16 (Fahrer)/12 (Beifahrer)-Wege-Sitzeinstellung
Fahrer- und Beifahrersitz elektrisch verstellbar in Längsrichtung, Sitzhöhe, Sitzflächenneigung vorn/hinten, Kopfstützenhöhe und 2-Wege-Lendenwirbelstütze. Fahrersitz zusätzlich: Länge der Sitzfläche und 4-Wege-Lendenwirbelstütze, Memory-Funktion, variabel beheiz- und kühlbar.

Soft-Grain-Ledersitze mit 18 (Fahrer)/14 (Beifahrer)-Wege-Sitzeinstellung
Wie 16/12-Sitze aber zusätzlich mit verstellbaren Seitenpolstern für Fahrer- und Beifahrersitzlehne.

Spiegel-Paket
Außenspiegel beheizbar, elektrisch einstell- und einklappbar mit Umfeldbeleuchtung. Automatisch abblendende Rückspiegel außen und innen.
Spiegel-Paket BSM
Wie „Spiegel-Paket“ mit Warnsystem „Toter Winkel“

TracDSC (Dynamic Stability Control)
Erhöht die Interventionsschwelle des DSC-Systems für sportliches Fahren.

Technologie-Paket
Navigationssystem, JaguarVoice™

Warnsystem „Toter Winkel“
Mittels Radar wird der Raum neben dem Fahrzeug überwacht. Befindet sich dort ein anderes Fahrzeug, erscheint im Außenspiegel ein optisches Warnsignal.

Windows Media® Audio (WMA) und MP3-Kompatibilität
Ermöglicht dem CD-Spieler, CDs mit WMA- oder MP3-Inhalten zu lesen.

- (1) Bluetooth® und zugehörige Logos sind Eigentum der Bluetooth SIG, Inc. und werden von Jaguar Cars Limited mit freundlicher Genehmigung verwendet.
- (2) Das Jaguar Tyre Repair System ist nicht verfügbar für 19"- und 20"-Felgen oder wenn das Jaguar 320-Watt-Premium-Klangsystem oder das Bowers & Wilkins 440-Watt-Surround-Klangsystem installiert sind.
- (3) Karten-DVD West-Europa umfasst: Andorra, Belgien, Dänemark, Deutschland, Finnland*, Frankreich, Großbritannien, Irland, Italien, Liechtenstein, Luxemburg, Monaco, Niederlande, Nordirland, Norwegen*, Österreich, Portugal*, San Marino, Spanien*, Schweden, Schweiz und Vatikan.
Karten-DVD Ost- und West-Europa zusätzlich mit den Ländern: Albanien, Bosnien-Herzegowina, Bulgarien, Estland, Griechenland, Kroatien, Lettland, Litauen, Mazedonien, Montenegro, Polen, Rumänien, Serbien, Slowakei, Slowenien, Tschechische Republik und Ungarn.
* Keine vollständige Abdeckung.
- (4) Das Navigationssystem darf nur benutzt werden, wenn es die Fahrtüchtigkeit des Fahrers nicht einschränkt und die Sicherheit anderer Verkehrsteilnehmer nicht gefährdet.
- (5) iPod ist ein von Apple Inc. in den USA und anderen Ländern eingetragenes Warenzeichen.

DAS BESONDERE GEFÜHL, EINEN JAGUAR ZU BESITZEN:

Service, Garantie und der Jaguar Owners Club sind nur einige Teile davon.

WWW.JAGUAR.DE

Klicken Sie sich in die Welt von Jaguar. Schnell und bequem und jederzeit. Auf unserer Website finden Sie ein umfangreiches Angebot an aktuellen, unterhaltsamen, interessanten und wissenswerten Informationen. Unter dem Punkt „Aktuelles Angebot“ finden Sie die komplette Jaguar Modellreihe. Hier können Sie sich im Detail informieren über Ausstattungsvarianten, Innenausstattung, Technik, Motor, Sicherheit und Service.

JAGUAR OWNERS CLUB

Als Besitzer eines Jaguar sind Sie zugleich privilegiertes Mitglied des exklusiven Jaguar Owners Club. Das Angebot anspruchsvoller Reisen und Veranstaltungen bietet einzigartige Erlebnisse und unvergessliche Eindrücke und steht ausschließlich Clubmitgliedern zur Verfügung. Das den Jaguar Owners Club Mitgliedern vorbehaltene Jaguar Magazin bietet mehrmals im Jahr Sehens- und Lesenswertes auf höchstem Niveau.

ALLES, WAS SIE FÜR IHREN JAGUAR BRAUCHEN

Ein Jaguar Vertragspartner gibt Ihrem Fahrzeug die Aufmerksamkeit und Pflege, die es verdient. Sie finden dort von Jaguar ausgebildete Techniker, die den Zugang zur kompletten Palette der von Jaguar zugelassenen Ersatzteile und Werkzeuge haben. Jede Anpassung oder Reparatur wird auf diese Weise genau so exakt ausgeführt, wie von Jaguar beabsichtigt. Ein breites Spektrum von Serviceangeboten sorgt dafür, dass Sie nur beste Erfahrungen mit Ihrem Jaguar machen werden – zu Ihrer ständigen Zufriedenheit.

GARANTIE UND SERVICE

Zu Ihrem Jaguar erhalten Sie ein umfassendes Garantie- und Servicepaket. Es beinhaltet eine 3-Jahres-Garantie ohne Kilometerbegrenzung, eine 3-Jahres-Garantie auf Lack, eine 6-Jahres-Garantie gegen Durchrostungen und 3 Jahre europaweite Mobilitätsgarantie.

PREMIUMPLUS GARANTIE

Als Jaguar Fahrer sind Sie besonders anspruchsvoll. Mit der Premium-Plus Garantie steht Ihnen eine ebenso exzellente wie umfassende Serviceleistung zur Verfügung. Sie schließt sich an die Jaguar 3-Jahres-Herstellergarantie an und deckt die Kosten für unvorhergesehene aufwendige Reparaturen ab. Für diesen umfassenden Schutz haben Sie die Wahl zwischen zwei Laufzeiten. Voraussetzung ist Ihre Entscheidung in Verbindung mit dem Erwerb des neuen Fahrzeugs. Über die detaillierten Leistungsumfänge informiert Sie Ihr Jaguar Partner.

PREMIUMPLUS SERVICE

Ein maßgeschneidertes Angebot für besonders anspruchsvolle Kunden mit transparenten Wartungskosten zum überschaubaren Festpreis. Im Paket für 3 oder 5 Jahre nach Erstzulassung (3 Jahre oder 60.000 km, 5 Jahre oder 100.000 km). Kostengünstige Abdeckung aller vorgeschriebenen Inspektions- und Wartungsarbeiten inklusive Motoröl unter Verwendung von Jaguar Originalteilen. Perfekte Servicequalität in Verbindung mit bequemer und bargeldloser Abwicklung mittels PremiumPlus Service Kundenkarte. Bei allen teilnehmenden Jaguar Vertragspartnern.

DER JAGUAR EUROPA SERVICE

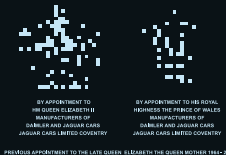
Sollte der unwahrscheinliche Fall eintreten, dass Ihr Jaguar fahruntüchtig ist und Sie Hilfe benötigen, sind sowohl Fahrer als auch Beifahrer durch eine umfangreiche Mobilitätsgarantie geschützt. Dieser europaweit gültige Service steht Ihnen rund um die Uhr zur Verfügung – für volle drei Jahre, ab dem Tag der ersten Zulassung. Zu Pannen zählen mechanische und elektronische Funktionsstörungen, Verkehrsunfälle, Verlust des Fahrzeuges durch Feuer oder Diebstahl, Verlust der Fahrzeugschlüssel oder Reifenpannen. Der Geltungsbereich umfasst nahezu ganz Europa. Fragen Sie Ihren Jaguar Vertragspartner nach den Details.

JAGUAR BANK

Die Werte der Marke Jaguar definieren auch den Anspruch an die Finanzdienstleistungen der Jaguar Bank. Mit unserer ganzen Leidenschaft entwickeln wir Finanzprodukte exklusiv für Jaguar Kunden. Angebote mit erstaunlich attraktiven Konditionen. Angefangen von wirtschaftlich interessanten Leasingprodukten über flexible Finanzierungsvarianten bis hin zu einem Versicherungspaket, das wirtschaftliche und persönliche Risiken zuverlässig abdeckt.

JAGUAR VERSICHERUNGSSERVICE

Ein maßgeschneidertes Versicherungspaket für Ihren Jaguar hebt sich von herkömmlichen Kfz-Versicherungen durch ein umfangreiches Leistungsspektrum und eine unkomplizierte Abwicklung ab. Die Versicherung erhalten Sie direkt bei Ihrem Jaguar Partner. Er kümmert sich um alle Formalitäten, egal, ob Sie einen Neu- oder Gebrauchtwagen versichern möchten. Und wenn der Schadenfall tatsächlich eintritt, steht Ihnen unbürokratische Hilfe zur Verfügung. Der Jaguar Versicherungsservice kümmert sich persönlich und exklusiv um Ihre Versicherungsfragen.



WICHTIGER HINWEIS

Jaguar ist ein eingetragenes Warenzeichen der Jaguar Cars Ltd. Jaguar Automobile werden ständig weiterentwickelt und verbessert. Alle Angaben zu Technik, Leistung, Ausstattung und Service entsprechen dem Stand bei Drucklegung im Juni 2009 und können sich ändern. Änderungen von Konstruktion, Ausstattungen, Liefer- und Leistungsumfang sowie Änderungen des Katalogs wegen Druckfehlern bleiben ausdrücklich vorbehalten. Die abgebildeten Modelle zeigen zum Teil Ausstattungen, die als Sonderausstattung erhältlich sind. Für die persönliche Beratung steht Ihnen jeder Jaguar Vertragspartner gerne mit detaillierten Informationen zur Verfügung.

DAS JAGUAR SERVICE CENTER

Das Jaguar Service Center nennt Ihnen unter 0800 570 570 0 (gebührenfrei) Ihren nächstgelegenen Jaguar Vertragspartner und beantwortet Ihnen gerne weitere Fragen.

UMWELTSCHUTZ - ENGAGEMENT

Jaguar Cars Limited hat den Ehrgeiz, zu den weltweit führenden Unternehmen im umweltverträglichen, nachhaltigen Wirtschaften zu gehören. Dazu zählt unser Beitrag zur Lebensqualität der Kommunen, in denen wir unsere Fahrzeuge entwickeln, herstellen und distribuieren. Wir sind davon überzeugt, dass es ein Vorzug ist und nicht eine lästige Verpflichtung, die Kommunen, in denen wir tätig sind, zu unterstützen. Die Zugehörigkeit zu diesen Kommunen ist für Jaguar Cars Limited ein wichtiges Anliegen. Die stetige Weiterentwicklung der hohen Umweltmaßstäbe ist ein wesentlicher Bestandteil der Unternehmenspolitik.

Jaguar Cars Ltd.
Jaguar Deutschland GmbH, Am Kronberger Hang 2a, 65824 Schwalbach a. Ts.
www.jaguar.de



Printed in Germany

