

# X-TYPE

AUSSTATTUNGS- UND PREISLISTE  
MÄRZ 2009



JAGUAR

MODELL	MOTOR	LEISTUNG kW (PS)	€	
			INKL. 19 % MWST.	OHNE MWST.
Jaguar X-TYPE 2.2 Liter Diesel Classic	2,2 l R4	107 (145)	32.200,00	27.058,82
Jaguar X-TYPE 2.2 Liter Diesel Executive	2,2 l R4	107 (145)	37.900,00	31.848,74
Jaguar X-TYPE 3 Liter V6 Executive	3,0 l V6	169 (231)	42.180,00	35.445,38
Jaguar X-TYPE Estate 2.2 Liter Diesel Classic	2,2 l R4	107 (145)	34.050,00	28.613,45
Jaguar X-TYPE Estate 2.2 Liter Diesel Executive	2,2 l R4	107 (145)	39.750,00	33.403,36
Jaguar X-TYPE Estate 3 Liter V6 Executive	3,0 l V6	169 (231)	44.030,00	37.000,00

#### PREISE UND AUSSTATTUNGEN

Sämtliche Preisangaben sind als unverbindliche Preisempfehlungen ab Lager Jaguar Deutschland zu verstehen.

Bei Auslieferung fallen zusätzlich Überführungskosten an. Die Preise für Sonderausstattungen gelten nur für den Einbau im Herstellerwerk.

Alle Angaben sind zum Zeitpunkt der Drucklegung gültig. Änderungen in Preis, Konstruktion, Ausstattung und Lieferbedingungen sind vorbehalten.

Stand: März 2009

	KRAFTSTOFFVERBRAUCH (l/100km)*			CO <sub>2</sub> -EMISSION g/km
	innerorts	außerorts	kombiniert	
Jaguar X-TYPE 2.2 Liter Diesel Classic / Executive	8,2 – 9,5	4,7 – 5,4	6,0 – 6,9	159 – 184
Jaguar X-TYPE 3 Liter V6 Executive	15,1	7,8	10,5	249
Jaguar X-TYPE Estate 2.2 Liter Diesel Classic / Executive	8,3 – 9,5	4,9 – 5,4	6,2 – 6,9	164 – 184
Jaguar X-TYPE Estate 3 Liter V6 Executive	15,2	7,9	10,6	254

\* Die Verbrauchswerte wurden nach der Richtlinie RL/80/1268/EWG ermittelt. Abhängig von Fahrweise, Straßen- und Verkehrsverhältnissen sowie Fahrzeugzustand können sich in der Praxis abweichende Verbrauchswerte ergeben. Weitere Informationen zum offiziellen Kraftstoffverbrauch und den offiziellen spezifischen CO<sub>2</sub>-Emissionen neuer Personenkraftwagen können dem „Leitfaden über den Kraftstoffverbrauch und die CO<sub>2</sub>-Emissionen neuer Personenkraftwagen“ entnommen werden, der an allen Verkaufsstellen und bei DAT Deutsche Automobil Treuhand GmbH [www.dat.de](http://www.dat.de) unentgeltlich erhältlich ist.

#### GARANTIERT FÜR HÖCHSTE ANSPRÜCHE: GARANTIE UND SERVICE.

- 3-Jahres-Garantie ohne Kilometerbegrenzung
- 3-Jahres-Garantie auf Lack
- 6-Jahres-Garantie gegen Durchrostung
- Europaweite 3-Jahres-Mobilitätsgarantie



## TECHNISCHE DATEN

### LIMOUSINE

MOTOR	2,2 Liter Diesel	2,2 Liter Diesel	3,0 Liter V6
Zylinder/Ventile pro Zylinder	4/4	4/4	6/4
Bohrung x Hub (mm)	86/94,6	86/94,6	89/79,5
Hubraum cm <sup>3</sup>	2198	2198	2967
Maximale Leistung kW (PS)	107 (145)	107 (145)	169 (231)
bei U/Min. (EEC)	3500	3500	6800
Maximales Drehmoment Nm	360	360	284
bei U/Min. (EEC)	1800	1800	3000
Verdichtungsverhältnis	17,5 : 1	17,5 : 1	10,5 : 1
Getriebe	6-Gang-Schaltgetriebe	6-Gang-Automatikgetriebe	5-Gang-Automatikgetriebe
<b>FAHRLEISTUNG</b>			
Beschleunigung (0-100 km/h in Sek.)	9,1	9,9	7,5
Höchstgeschwindigkeit (km/h)	215	208	230
<b>KRAFTSTOFFVERBRAUCH <sup>(1)</sup></b>			
– innerorts (l/100 km)	8,2	9,5	15,1
– außerorts (l/100 km)	4,7	5,4	7,8
– kombiniert (l/100 km)	6,0	6,9	10,5
CO <sub>2</sub> -Emission (g/km)	159	184	249
Tankinhalt (l, ca.) (inkl. 5 l Reserve)	61,5	61,5	61,5
<b>GEWICHT <sup>(2)</sup> / VOLUMEN</b>			
Leergewicht (kg) <sup>(3)</sup>	1502	1532	1595
Zulässiges Gesamtgewicht (kg)	2035	2065	2080
Zulässige Anhängelast, ungebremst (kg) <sup>(4)</sup>	750	750	750

Zulässige Dachlast – 75kg Zulässige Anhängelast, gebremst<sup>(4)</sup> – 1500kg Zulässige Anhängerstützlast – 75kg Wendekreis – 10,84m Gepäckraumvolumen nach VDA-Norm – 452 Liter

<sup>(1)</sup> Die Verbrauchswerte wurden nach der Richtlinie (RL80/1268/EWG) ermittelt. Abhängig von Fahrweise, Straßen- und Verkehrsverhältnissen sowie Fahrzeugzustand können sich in der Praxis abweichende Verbrauchswerte ergeben. Weitere Informationen zum offiziellen Kraftstoffverbrauch und den offiziellen spezifischen CO<sub>2</sub>-Emissionen neuer Personenkraftwagen können dem „Leitfaden über den Kraftstoffverbrauch und die CO<sub>2</sub>-Emissionen neuer Personenkraftwagen“ entnommen werden, der an allen Verkaufsstellen und bei DAT Deutsche Automobil Treuhand GmbH [www.dat.de](http://www.dat.de) unentgeltlich erhältlich ist.

<sup>(2)</sup> Die Gewichtsangaben beziehen sich auf Fahrzeuge mit serienmäßiger Ausstattung; als Option erhältliche Extras erhöhen das Gewicht. Ihr Jaguar Vertragspartner informiert Sie gerne im Detail über Änderungen in Verbindung mit Optionen.

<sup>(3)</sup> Durch Sonderausstattungen können sich das Leergewicht und der Luftwiderstandsbeiwert des Fahrzeuges erhöhen, wodurch die mögliche Nutzlast bzw. Höchstgeschwindigkeit entsprechend verringert wird. Im angegebenen Wert sind 90% Tankfüllung sowie 68kg für den Fahrer und 7kg für Gepäck berücksichtigt.

<sup>(4)</sup> Bis 12% Steigung.

**ESTATE**

<b>MOTOR</b>	<b>2,2 Liter Diesel</b>	<b>2,2 Liter Diesel</b>	<b>3,0 Liter V6</b>
Zylinder/Ventile pro Zylinder	4/4	4/4	6/4
Bohrung x Hub (mm)	86/94,6	86/94,6	89/79,5
Hubraum cm <sup>3</sup>	2198	2198	2967
Maximale Leistung kW (PS)	107 (145)	107 (145)	169 (231)
bei U/Min. (EEC)	3500	3500	6800
Maximales Drehmoment Nm	360	360	284
bei U/Min. (EEC)	1800	1800	3000
Verdichtungsverhältnis	17,5 : 1	17,5 : 1	10,5 : 1
Getriebe	6-Gang-Schaltgetriebe	6-Gang-Automatikgetriebe	5-Gang-Automatikgetriebe
<b>FAHRLEISTUNG</b>			
Beschleunigung (0-00 km/h in Sek.)	9,5	10,3	7,8
Höchstgeschwindigkeit (km/h)	211	201	227
<b>KRAFTSTOFFVERBRAUCH <sup>(1)</sup></b>			
– innerorts (l/100 km)	8,3	9,5	15,2
– außerorts (l/100 km)	4,9	5,4	7,9
– kombiniert (l/100 km)	6,2	6,9	10,6
CO <sub>2</sub> -Emission (g/km)	164	184	254
Tankinhalt (l, ca.) (inkl. 5 l Reserve)	61,5	61,5	61,5
<b>GEWICHT <sup>(2)</sup> / VOLUMEN</b>			
Leergewicht (kg) <sup>(3)</sup>	1575	1605	1635
Zulässiges Gesamtgewicht (kg)	2090	2120	2145
Zulässige Anhängelast, ungebremst (kg) <sup>(4)</sup>	750	750	750

Zulässige Dachlast – 75kg Zulässige Anhängelast, gebremst<sup>(4)</sup> – 1500kg Zulässige Anhängerstützlast – 75kg Wendekreis – 10,84m Gepäckraumvolumen bis Fensterunterkante nach VDA-Norm – 445 Liter  
 Gepäckraumvolumen bis Fensterunterkante bei umgeklappten Rücksitzen nach VDA-Norm – 1415 Liter

<sup>(1)</sup> Die Verbrauchswerte wurden nach der Richtlinie (RL80/1268/EWG) ermittelt. Abhängig von Fahrweise, Straßen- und Verkehrsverhältnissen sowie Fahrzeugzustand können sich in der Praxis abweichende Verbrauchswerte ergeben. Weitere Informationen zum offiziellen Kraftstoffverbrauch und den offiziellen spezifischen CO<sub>2</sub>-Emissionen neuer Personenkraftwagen können dem „Leitfaden über den Kraftstoffverbrauch und die CO<sub>2</sub>-Emissionen neuer Personenkraftwagen“ entnommen werden, der an allen Verkaufsstellen und bei DAT Deutsche Automobil Treuhand GmbH [www.dat.de](http://www.dat.de) unentgeltlich erhältlich ist.

<sup>(2)</sup> Die Gewichtsangaben beziehen sich auf Fahrzeuge mit serienmäßiger Ausstattung; als Option erhältliche Extras erhöhen das Gewicht. Ihr Jaguar Vertragspartner informiert Sie gerne im Detail über Änderungen in Verbindung mit Optionen.

<sup>(3)</sup> Durch Sonderausstattungen können sich das Leergewicht und der Luftwiderstandsbeiwert des Fahrzeuges erhöhen, wodurch die mögliche Nutzlast bzw. Höchstgeschwindigkeit entsprechend verringert wird. Im angegebenen Wert sind 90% Tankfüllung sowie 68kg für den Fahrer und 7kg für Gepäck berücksichtigt.

<sup>(4)</sup> Bis 12 % Steigung.

## SERIENAUSSTATTUNG

MODELL UND MOTORISIERUNG	Classic 2,2L Diesel	Executive 2,2L Diesel/3,0L V6 zusätzlich zu Classic
<b>GETRIEBE, FAHRWERK UND BREMSEN</b>	<ul style="list-style-type: none"> <li>◦ 6-Gang-Schaltgetriebe</li> <li>◦ Automatische Geschwindigkeitsregelung</li> <li>◦ Dieselpartikelfilter (DPF)</li> <li>◦ Dynamische Stabilitätskontrolle (DSC) mit Notfall-Bremsassistent (EBA)</li> <li>◦ Elektronische Traktionskontrolle (ETC)</li> <li>◦ Elektrischer Zuheizung</li> </ul>	<ul style="list-style-type: none"> <li>◦ 5-Gang-Automatikgetriebe (3,0 Liter V6)</li> <li>◦ Jaguar Traction®-Allradantrieb (AWD) (3,0 Liter V6)</li> </ul>
<b>EXTERIEUR</b>	<ul style="list-style-type: none"> <li>◦ Beheizbare Außenspiegel in Wagenfarbe mit elektrischer Einstellmöglichkeit und integrierten Blinkerleuchten</li> <li>◦ Dachreling in Schwarz (nur Estate)</li> <li>◦ Dachspoiler (nur Estate)</li> <li>◦ Heckscheibe, beheizbar mit automatischer Abschaltung</li> <li>◦ Hintere „Signature Blade“ in Chrom</li> <li>◦ Kofferraumzierleiste in Chrom</li> <li>◦ Kühlergrill-Maschen-Gitter mit Jaguarfigur im Zentrum in Chrom</li> <li>◦ Kühlergrillrahmen in Wagenfarbe mit Chormeinfassungen innen</li> <li>◦ Nebelscheinwerfer</li> <li>◦ Satinschwarze Fenstereinfassungen</li> <li>◦ Scheibenwischer mit Regensensor</li> <li>◦ Sensorgesteuerte Scheinwerfer mit manueller Leuchtweitenregulierung</li> </ul>	<ul style="list-style-type: none"> <li>◦ Außenspiegel elektrisch einklappbar</li> <li>◦ Außenspiegelkappen in Chrom</li> <li>◦ Fenstereinfassung aus Chrom</li> <li>◦ Park Distance Control – akustische Einparkhilfe hinten</li> </ul>
<b>FELGEN</b>	<ul style="list-style-type: none"> <li>◦ Leichtmetallfelgen 6,5" x 16", Design „Antares“</li> <li>◦ Platzsparendes Reserverad</li> </ul>	<ul style="list-style-type: none"> <li>◦ Leichtmetallfelgen 7" x 17", Design „Barbados“</li> </ul>
<b>INTERIEUR</b>	<ul style="list-style-type: none"> <li>◦ 4-Speichen-Lederlenkrad mit Bedienungsmöglichkeit für Audiosystem, Geschwindigkeitsregelung, und – falls installiert – Bluetooth®-Telefonschnittstelle und JaguarVoice-Sprachsteuerung</li> <li>◦ Ablagefach mit 12V-Anschluss in der Mittelkonsole</li> <li>◦ Automatisch abblendender Innenrückspiegel</li> <li>◦ Cupholder vorne, zweifach</li> <li>◦ Drei Kopfstützen hinten</li> <li>◦ Elektrische Fensterheber vorn und hinten mit One-Touch-Funktion und Einklemmschutz</li> <li>◦ Im Verhältnis 70:30 umklappbare Rücksitze</li> <li>◦ Klimaautomatik mit Pollenfilter und Außentemperaturanzeige</li> <li>◦ Lederschaltknäufel<sup>(3)</sup></li> <li>◦ Lenksäule axial und vertikal manuell einstellbar</li> <li>◦ Mittelarmlehne vorne, längs verstellbar, mit Ablagefach</li> <li>◦ Mittelarmlehne hinten mit zwei Cupholdern</li> <li>◦ Pianolack, schwarz</li> <li>◦ Sonnenblenden mit beleuchteten Spiegeln für Fahrer und Beifahrer</li> <li>◦ Stoff-Leder-Sitze mit horizontalen Doppelnähten (elektrische 4-Wege-Sitzeinstellung für Fahrer- und Beifahrer)</li> </ul>	<ul style="list-style-type: none"> <li>◦ 3 Speicherpositionen für Fahrersitz und Außenspiegel</li> <li>◦ 4-Speichen-Leder/Walnusswurzelholz-Lenkrad mit Bedienungsmöglichkeit für Audiosystem, Geschwindigkeitsregelung, und – falls installiert – Bluetooth®-Telefonschnittstelle und JaguarVoice-Sprachsteuerung</li> <li>◦ Aschenbecher vorne, mit Zigarettenanzünder</li> <li>◦ Gepäckraumtrennnetz (Estate)</li> <li>◦ Paneele aus Walnusswurzelholz</li> <li>◦ Ledersitze mit horizontalen Doppelnähten und Kontrastkeder (elektrische 10-Wege-Sitzeinstellung für Fahrer und Beifahrer)</li> <li>◦ Teppichfußmatten vorne und hinten</li> <li>◦ Türverkleidung aus Walnusswurzelholz</li> <li>◦ Zweistufig beheizbare Vordersitze</li> </ul>

Genauere Beschreibungen der Ausstattungen finden Sie im Glossar.

MODELL UND MOTORISIERUNG	Classic 2,2L Diesel	Executive 2,2L Diesel/3,0L V6 zusätzlich zu Classic
INTERIEUR fortgesetzt	<ul style="list-style-type: none"> <li>◦ Gepäckraumabdeckung (Estate)</li> <li>◦ Gepäckverankerungen aus Chrom (Estate)</li> <li>◦ In den Gepäckraumboden eingelassenes Ablagefach mit Steckdose (Estate)</li> <li>◦ Tripcomputer mit Informationsdisplay</li> </ul>	
MULTIMEDIA/ KOMMUNIKATION	<ul style="list-style-type: none"> <li>◦ CD-Player</li> <li>◦ Jaguar-Klangsystem</li> </ul>	◦ Bluetooth®-Telefonschnittstelle

Genauere Beschreibungen der Ausstattungen finden Sie im unten stehenden Glossar.

#### SICHERHEIT SERIENMÄSSIG

Antiblockiersystem (ABS)  
Front- und Seitenairbags (Fahrer und Beifahrer)  
Gurtstraffer vorne  
Notfall-Bremsassistent (EBA)  
Seitliche Windowbags (vorne und hinten)  
Sitzbelegungs-Sensor

#### DIEBSTAHSCHUTZ SERIENMÄSSIG

Zentralverriegelung mit Funkfernbedienung (zweistufig), Wegfahrsperrung und Diebstahlwarnanlage

#### GLOSSAR

**Jaguar Traction® Allradantrieb (AWD)** – Serienmäßig beim 3,0 Liter V6. Verteilt die Antriebskraft normalerweise im Verhältnis 40:60 (Vorder-/Hinterachse). Leitet Antriebskraft um, sobald zwischen den Vorder- und Hinterreifen eine unterschiedliche Bodenhaftung registriert wird, damit eine optimale Traktion gewährleistet ist.

**DSC (Dynamische Stabilitätskontrolle) mit EBA** – Verringert automatisch die Motorleistung und bremst bei Bedarf einzelne Räder ab, um Über- oder Untersteuern bei allen Straßenbedingungen entgegen zu wirken. Der Notfall-Bremsassistent (EBA) sorgt in kritischen Bremssituationen automatisch für die maximale Bremsleistung und verringert so den Anhalteweg.

**Leder-Stoff-Sitze mit horizontalen Doppelnähten** – 4-Wege-Sitzeinstellung für Fahrer und Beifahrer. Sitzhöhe und Neigung der Rückenlehne elektrisch einstellbar.

**Ledersitze mit horizontalen Doppelnähten und Kontrastkedern** – 10-Wege-Sitzeinstellung für Fahrer und Beifahrer. Elektrisch einstellbar in Längsrichtung, Neigung der Rückenlehne, Neigung der Sitzfläche vorne/hinten und 2-Wege Lendenwirbelstütze. Drei Speicherpositionen für Fahrersitz und Außenspiegel.

**Navigationssystem<sup>(1)</sup>** – mit Karten-DVD, PLZ-Eingabe, Zieleingabe während der Fahrt und Sprachleitsystem inklusive Bedienung des Audiosystems und der Klimaautomatik über den 7"-Touchscreen, Bluetooth®-Telefonschnittstelle und (falls installiert) JaguarVoice-Sprachsteuerung.

**Jaguar Klangsystem** – Radio mit EON, RDS, PTY, TA und CD-Player mit automatischer Lautstärkenregelung und 6 Lautsprechern.

**Jaguar Premium Klangsystem** – Radio mit EON, RDS, PTY, TA und CD-Player mit automatischer Lautstärkenregelung, 320 Watt Klanguausgabe, geleitet durch 10 einzigartige Dual Direct Drive Lautsprecher (9 Lautsprecher im Estate mit derselben 320-Watt-Klanguausgabe), die über DSP (Digitale Signalverarbeitung) für das Innere eines X-TYPE akustisch maßgeschneidert wurden.

**Bluetooth® Telefonschnittstelle<sup>(2)</sup>** – in einem mit Bluetooth® ausgestatteten Jaguar X-TYPE können Sie kabellos bis zu fünf Mobiltelefone über die Freisprechanlage nutzen, wenn das Telefon im Wagen ist. Bluetooth® ist mit vielen Mobiltelefonen unterschiedlicher Hersteller kompatibel.

**JaguarVoice-Sprachsteuerung** – Sprachsteuerung für Audioanlage, Klimaautomatik, Bluetooth®-Telefonschnittstelle und (falls installiert) Navigationssystem.

**Jaguar Sequential Shift™** – elektronisches 6-Gang-Automatikgetriebe (2,2 Liter D) mit vollautomatischen Drive- und Sportmodi und manuellem One-Touch-Sportmodus.

**Dieselpartikelfilter (DPF)** – Der katalysierte Dieselpartikelfilter ist ein Filtersystem, das die feinen Diesel-Russpartikel auffängt, die Verbrennungsmotoren erzeugen. Das Filtersystem reduziert den Ausstoß der Russpartikel fast vollständig. Damit übertrifft es nicht nur die Europäischen Emissionsbestimmungen (EURO 4), sondern hilft auch, den Schadstoffanteil in der Luft zu verringern.

<sup>(1)</sup> Karten-DVD umfasst: Andorra, Österreich, Belgien, Dänemark, Finnland, Frankreich, Deutschland, Irland, Italien, Liechtenstein, Luxemburg, Monaco, Norwegen, Portugal, San Marino, Spanien, Schweiz, Niederlande, Großbritannien, Vatikanstadt, Tschechien. Alle Modelle gibt es entweder mit englischem, französischem, spanischem, deutschem oder italienischem Sprachmodul.

<sup>(2)</sup> Das vollwertige Reserverad ist nicht mit 18"-Felgen oder für Estate Modelle erhältlich. In diesen Fällen gibt es stattdessen ein platzsparendes Reserverad.

<sup>(3)</sup> Lederschaltknäuf bei allen 2,2 Liter Diesel und 3,0 Liter V6 mit Schaltgetriebe. Lederschaltknäuf mit Pianolack-Einsätzen bei allen 2.2 Liter Diesel mit Automatikgetriebe. Holzschaltknäuf bei allen 3,0 Liter V6 mit Automatikgetriebe – passend zu den jeweiligen Paneelen.

<sup>(4)</sup> Bluetooth® und zugehörige Logos sind Eigentum der Bluetooth SIG, Inc. und werden von Jaguar Cars Limited mit freundlicher Genehmigung verwendet.

## SONDERAUSSTATTUNG

MODELL UND MOTORISIERUNG	Classic 2,2L Diesel	Executive 2,2L Diesel/3,0L V6
<b>GETRIEBE, FAHRWERK UND BREMSEN</b>	<ul style="list-style-type: none"> <li>◦ 6-Gang-Automatikgetriebe mit Jaguar Sequential Shift®</li> <li>◦ Kraftstoffbetriebener Zuheizer</li> <li>◦ Sportfahrwerk (nur in Verbindung mit 17"- oder 18"-Leichtmetallfelgen)</li> </ul>	<ul style="list-style-type: none"> <li>◦ 6-Gang-Automatikgetriebe mit Jaguar Sequential Shift® (2,2 Liter D)</li> <li>◦ Kraftstoffbetriebener Zuheizer (Diesel)</li> <li>◦ Sportfahrwerk (nur in Verbindung mit 17"- oder 18"-Leichtmetallfelgen)</li> </ul>
<b>EXTERIEUR</b>	<ul style="list-style-type: none"> <li>◦ Außenspiegel elektrisch einklappbar</li> <li>◦ Dachreling in Silber (Estate)</li> <li>◦ Einparkhilfe hinten</li> <li>◦ Einparkhilfe vorne und hinten</li> <li>◦ Elektrisches Glasschiebedach mit Sonnenblende</li> <li>◦ Frontscheibe beheizbar mit automatischer Abschaltung</li> <li>◦ Metallic-Lackierung</li> <li>◦ Scheinwerferreinigungsanlage</li> <li>◦ Xenon-Scheinwerfer mit automatischer Leuchtweitenregulierung und Scheinwerferreinigungsanlage</li> </ul>	<ul style="list-style-type: none"> <li>◦ Dachreling in Silber (Estate)</li> <li>◦ Einparkhilfe vorne</li> <li>◦ Elektrisches Glasschiebedach mit Sonnenblende</li> <li>◦ Frontscheibe beheizbar mit automatischer Abschaltung</li> <li>◦ Metallic-Lackierung</li> <li>◦ Scheinwerferreinigungsanlage</li> <li>◦ Xenon-Scheinwerfer mit automatischer Leuchtweitenregulierung und Scheinwerferreinigungsanlage</li> </ul>
<b>FELGEN</b>	<ul style="list-style-type: none"> <li>◦ Leichtmetallfelgen 7" x 17" Design „Belize“</li> <li>◦ Leichtmetallfelgen 7" x 17" Design „Bermuda“</li> <li>◦ Leichtmetallfelgen 7,5" x 18" Design „Proteus“</li> <li>◦ Leichtmetallfelgen 7,5" x 18" R-Design „Valencia“</li> <li>◦ Vollwertiges 17"-Reserverad (nur Limousine)<sup>(2)</sup></li> </ul>	<ul style="list-style-type: none"> <li>◦ Leichtmetallfelgen 7" x 17" Design „Belize“</li> <li>◦ Leichtmetallfelgen 7" x 17" Design „Bermuda“</li> <li>◦ Leichtmetallfelgen 7,5" x 18" Design „Abaco“</li> <li>◦ Leichtmetallfelgen 7,5" x 18" Design „Proteus“</li> <li>◦ Leichtmetallfelgen 7,5" x 18" R-Design „Valencia“</li> <li>◦ Vollwertiges 17"-Reserverad (nur Limousine)<sup>(2)</sup></li> </ul>
<b>INTERIEUR</b>	<ul style="list-style-type: none"> <li>◦ Gepäckraumtrennnetz (Estate)</li> <li>◦ Ledersitze mit horizontalen Doppelnähten (elektrische 6-Wege-Sitzeinstellung für Fahrer und Beifahrer)</li> <li>◦ Paneele aus Rosenholz</li> <li>◦ Teppichfußmatten vorne und hinten</li> <li>◦ Vorne Aschenbecher mit Zigarettenanzünder (statt Ablagefach mit 12V-Anschluss in der Mittelkonsole)</li> <li>◦ Zweistufig beheizbare Vordersitze</li> </ul>	<ul style="list-style-type: none"> <li>◦ Ablagefach mit 12V-Anschluss in der Mittelkonsole (statt Aschenbecher mit Zigarettenanzünder)</li> <li>◦ Ledersonderfarbe „Ivory“</li> </ul>
<b>MULTIMEDIA/ KOMMUNIKATION</b>	<ul style="list-style-type: none"> <li>◦ Bluetooth®-Telefonschnittstelle</li> <li>◦ CD-Wechsler für 6 CDs</li> <li>◦ DAB Radio</li> <li>◦ JaguarVoice-Sprachsteuerung</li> <li>◦ Jaguar Premium Klangsystem</li> <li>◦ Navigationssystem mit Karten-DVD und 7"-Touchscreen<sup>(1)</sup></li> <li>◦ Vorverkabelung für Bluetooth®-Schnittstelle</li> </ul>	<ul style="list-style-type: none"> <li>◦ CD-Wechsler für 6 CDs</li> <li>◦ DAB Radio</li> <li>◦ JaguarVoice-Sprachsteuerung</li> <li>◦ Jaguar Premium Klangsystem</li> <li>◦ Navigationssystem mit Karten-DVD und 7"-Touchscreen<sup>(1)</sup></li> </ul>
<b>PAKETE</b>	<ul style="list-style-type: none"> <li>◦ Komfort-Paket „Classic“</li> <li>◦ Winter-Paket „Classic“</li> </ul>	<ul style="list-style-type: none"> <li>◦ Technologie-Paket PDC „Executive“</li> <li>◦ Technologie-Paket Voice „Executive“</li> <li>◦ Sport-Trim-Paket „Executive“</li> <li>◦ Winter-Paket „Executive“</li> <li>◦ Winter-Xenon-Paket „Executive“</li> </ul>

Genauere Beschreibungen der Ausstattungen und mögliche Kombinationen der Sonderausstattungen finden Sie im Glossar.

## SERIEN- UND SONDERAUSSTATTUNGEN

		X-TYPE 2.2 Liter Diesel Classic Limousine/Estate	X-TYPE 2.2 Liter Diesel Executive Limousine/Estate	X-TYPE 3 Liter V6 Executive Limousine/Estate	€ INKL. 19 % MWST.	€ OHNE MWST
<b>TECHNIK</b>						
Antrieb	– Jaguar Traction® (permanentener Allradantrieb)	<input type="checkbox"/>	<input type="checkbox"/>	<input checked="" type="checkbox"/>	–	–
Bremsen	– Scheibenbremsen vorn und hinten (vorn innenbelüftet)	<input checked="" type="checkbox"/>	<input checked="" type="checkbox"/>	<input checked="" type="checkbox"/>	–	–
Dieselpartikelfilter		<input checked="" type="checkbox"/>	<input checked="" type="checkbox"/>	<input type="checkbox"/>	–	–
Fahrwerk	– Sportfahrwerk (nur in Verbindung mit 17" oder 18" Leichtmetallfelgen)	(○)	○	○	470,00	394,96
Getriebe	– 6-Gang-Schaltgetriebe	<input checked="" type="checkbox"/>	<input checked="" type="checkbox"/>	<input type="checkbox"/>	–	–
	– 5-Gang-Automatikgetriebe	<input type="checkbox"/>	<input type="checkbox"/>	<input checked="" type="checkbox"/>	–	–
	– 6-Gang-Automatikgetriebe	○	○	<input type="checkbox"/>	2.080,00	1.747,90
Servolenkung	– mit variabler Übersetzung	<input checked="" type="checkbox"/>	<input checked="" type="checkbox"/>	<input checked="" type="checkbox"/>	–	–
Zuheizer	– elektrisch	<input checked="" type="checkbox"/>	<input checked="" type="checkbox"/>	<input type="checkbox"/>	–	–
	– kraftstoffbetrieben	○	○	<input type="checkbox"/>	560,00	470,59
<b>EXTERIEUR</b>						
Außenspiegel	– elektrisch einklappbar	○	<input checked="" type="checkbox"/>	<input checked="" type="checkbox"/>	210,00	176,47
Dachreling	– in Silber	<input type="checkbox"/> / ○	<input type="checkbox"/> / ○	<input type="checkbox"/> / ○	220,00	184,87
Frontscheibe	– beheizbar mit automatischer Abschaltung	○	○	○	410,00	344,54
Hubraumbezeichnung am Heck	– Entfall	<input checked="" type="checkbox"/>	<input checked="" type="checkbox"/>	<input checked="" type="checkbox"/>	–	–
Felgen	– Leichtmetallfelgen 6,5" x 16", Design „Antares“	<input checked="" type="checkbox"/>	<input type="checkbox"/>	<input type="checkbox"/>	–	–
	– Leichtmetallfelgen 7" x 17", Design „Barbados“	<input type="checkbox"/>	<input checked="" type="checkbox"/>	<input checked="" type="checkbox"/>	–	–
	– Leichtmetallfelgen 7" x 17", Design „Belize“	○	<input type="checkbox"/>	<input type="checkbox"/>	720,00	605,04
		<input type="checkbox"/>	○	○	360,00	302,52
	– Leichtmetallfelgen 7" x 17", Design „Bermuda“	○	<input type="checkbox"/>	<input type="checkbox"/>	720,00	605,04
		<input type="checkbox"/>	○	○	360,00	302,52
	– Leichtmetallfelgen 7,5" x 18", Design „Abaco“	<input type="checkbox"/>	○	○	720,00	605,04
– Leichtmetallfelgen 7,5" x 18", Design „Proteus“	○	○	<input type="checkbox"/>	1.800,00	1.512,61	
	<input type="checkbox"/>	○	○	1.080,00	907,56	
	– Leichtmetallfelgen 7,5" x 18", Design „Valencia“	○	<input type="checkbox"/>	<input type="checkbox"/>	2.160,00	1.815,13
		<input type="checkbox"/>	○	○	1.440,00	1.210,08
Metallic-Lackierung		○	○	○	860,00	722,69
Park Distance Control	– akustische Einparkhilfe hinten	○	<input checked="" type="checkbox"/>	<input checked="" type="checkbox"/>	440,00	369,75
	– akustische Einparkhilfe vorn	<input type="checkbox"/>	○	○	460,00	386,55
	– akustische Einparkhilfe vorn und hinten, abschaltbar	○	<input type="checkbox"/>	<input type="checkbox"/>	900,00	756,30
	– vollwertiges Reserverad, Leichtmetall 7" x 17"	○ / <input type="checkbox"/>	○ / <input type="checkbox"/>	○ / <input type="checkbox"/>	200,00	168,07
Scheinwerfer	– Scheinwerferreinigungsanlage	○	○	○	290,00	243,70
	– Xenon-Scheinwerfer mit automatischer Leuchtweitenregulierung und Scheinwerferreinigungsanlage	○	○	○	990,00	831,93
Schiebedach	– elektrisches Glas-Schiebe-Hub-Dach mit Einklemmschutz	○	○	○	1.130,00	949,58
<b>INTERIEUR</b>						
Ablagefach	– mit 12V-Anschluss in der Mittelkonsole (statt Aschenbecher vorn)	<input checked="" type="checkbox"/>	△	△	–	–
Aschenbecher vorn	– mit Zigarettenanzünder	△	<input checked="" type="checkbox"/>	<input checked="" type="checkbox"/>	–	–
Fußmatten	– Velours-Teppiche	○	<input checked="" type="checkbox"/>	<input checked="" type="checkbox"/>	150,00	126,05
Gepäckraumtrennnetz		<input type="checkbox"/> / ○	<input type="checkbox"/> / <input checked="" type="checkbox"/>	<input type="checkbox"/> / <input checked="" type="checkbox"/>	100,00	84,03
Interieurpaneele	– Pianolack Schwarz	<input checked="" type="checkbox"/>	<input type="checkbox"/>	<input type="checkbox"/>	–	–
	– Rosenholz	○	<input type="checkbox"/>	<input type="checkbox"/>	300,00	252,10
	– Türeinlagen auf Armaturentafel abgestimmt	<input type="checkbox"/>	<input checked="" type="checkbox"/>	<input checked="" type="checkbox"/>	–	–
	– Walnusswurzelnholz	<input type="checkbox"/>	<input checked="" type="checkbox"/>	<input checked="" type="checkbox"/>	–	–
Klimaanlage	– automatisch, mit Pollenfilter und Außentemperaturanzeige	<input checked="" type="checkbox"/>	<input checked="" type="checkbox"/>	<input checked="" type="checkbox"/>	–	–
Ledersonderfarbe „Ivory“		<input type="checkbox"/>	○	○	350,00	294,12

■ Serienausstattung  
□ Nicht lieferbar

○ Sonderausstattung gegen Aufpreis  
Z Zubehör

△ Sonderausstattung ohne Aufpreis  
▲ Wegfall ohne Aufpreis

(○) Wird nur in Verbindung mit einer anderen Sonderausstattung geliefert

## SERIEN- UND SONDERAUSSTATTUNGEN

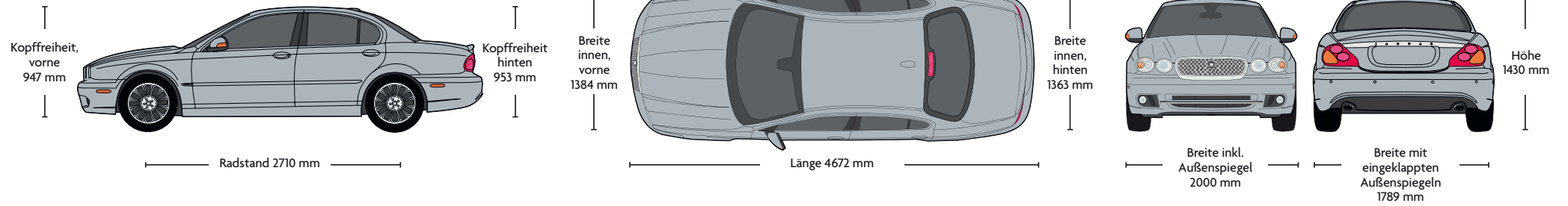
	X-TYPE 2.2 Liter Diesel Classic Limousine/Estate	X-TYPE 2.2 Liter Diesel Executive Limousine/Estate	X-TYPE 3 Liter V6 Executive Limousine/Estate	€ INKL. 19 % MWST.	€ OHNE MWST
<b>INTERIEUR (Fortsetzung)</b>					
Lenkrad	– 4-Speichen-Lederlenkrad mit Bedienungsmöglichkeiten für Audiosystem, Geschwindigkeitsregelung und – falls installiert – Bluetooth®-Telefonschnittstelle und JaguarVoice-Sprachsteuerung	■	□	–	–
	– 4-Speichen-Leder/Walnussholzlenkrad mit Bedienungsmöglichkeiten für Audiosystem, Geschwindigkeitsregelung und – falls installiert – Bluetooth®-Telefonschnittstelle und JaguarVoice-Sprachsteuerung	□	■	–	–
Sitze „Classic“	– Stoff-Leder-Sportsitze „Classic“, elektrische 4-Wege-Sitzeinstellung für Fahrer und Beifahrer	■	□	–	–
	– Ledersitze „Classic“, mit elektrischer 6-Wege-Sitzeinstellung für Fahrer und 6-Wege-Sitzeinstellung für Beifahrer inkl. Lendenwirbelstütze beidseitig	○	□	990,00	831,93
	– variable Sitzheizung vorn	○	■	410,00	344,54
Ledersitze „Executive“	– Ledersitze mit Kontrastkeder, elektrische 10-Wege-Sitzeinstellung für Fahrer inkl. 3 Speicherpositionen für Fahrersitz und Außenspiegel, Lendenwirbelstütze	□	■	–	–
<b>MULTIMEDIA/KOMMUNIKATION</b>					
Audiosystem	– Jaguar Klangsystem mit 6 Lautsprechern – Radio mit EON, RDS, PTY, TA und CD-Player mit automatischer Lautstärkenregelung	■	■	–	–
	– Alpine-Premium-Klangsystem mit 10 Lautsprechern, 320-Watt-Verstärker, DSP, aktivem Subwoofer und automatischer Lautstärkeregelung	○	○	930,00	781,51
	– CD-Wechsler für 6 CDs	○	○	520,00	436,97
	– DAB Radio	○	○	400,00	336,13
Bluetooth®-Schnittstelle	– schnurlose Freisprecheinrichtung für Ihr Bluetooth®-fähiges Mobiltelefon	○	■	520,00	436,97
JaguarVoice Sprachsteuerung	– für Audiosystem, Klimaautomatik sowie Bluetooth®-Schnittstelle und DVD-Navigationssystem (falls installiert)	○	○	670,00	563,03
DVD-Navigationssystem	– inklusive 7" Touchscreen zur Bedienung von Audiosystem, Klimaautomatik, DVD-Navigationssystem und Bluetooth®-Schnittstelle (falls installiert) <sup>(1)</sup>	○	○	2.890,00	2.428,57
Vorverkabelung für Bluetooth®-Schnittstelle	– ermöglicht die Nachrüstung der Bluetooth®-Schnittstelle	○	■	90,00	75,63
<b>AUSSTATTUNGSPAKETE</b>					
Komfort-Paket „Classic“	– Metallic-Lackierung, elektrisch einklappbare Außenspiegel, Park Distance Control vorn und hinten	○	□	1.550,00	1.302,52
Sport-Trim-Paket „Executive“	– Softgrain-Ledersitze mit diamantförmigen Doppelnähten, 10-Wege-Sitzeinstellung für Fahrer und Beifahrer, 4-Speichen-Lederlenkrad, Paneele in Karbon, Pianolack oder Rosenholz, Heckspoiler (nur Limousine), satinschwarze Fenstereinfassungen, Außenspiegel in Wagenfarbe	□	○	1.130,00	949,58
Technologie-Paket PDC „Executive“	– DVD-Navigationssystem, akustische Einparkhilfe vorn, 6-fach CD-Wechsler	□	○	3.220,00	2.705,88
Technologie-Paket Voice „Executive“	– DVD-Navigationssystem, JaguarVoice Sprachsteuerung, 6-fach CD-Wechsler	□	○	3.220,00	2.705,88
Winter-Paket „Classic“	– beheizbare Frontscheibe, Scheinwerferreinigungsanlage und variable Sitzheizung vorn	○	□	930,00	781,51
Winter-Paket „Executive“	– beheizbare Frontscheibe und Scheinwerferreinigungsanlage	□	○	580,00	487,39
Winter-Xenon-Paket „Executive“	– beheizbare Frontscheibe, Xenon-Scheinwerfer mit automatischer Leuchtweitenregulierung und Scheinwerferreinigungsanlage	□	○	1.280,00	1.075,63
■ Serienausstattung	○ Sonderausstattung gegen Aufpreis	△ Sonderausstattung ohne Aufpreis	(○) Wird nur in Verbindung mit einer anderen Sonderausstattung geliefert		
□ Nicht lieferbar	Z Zubehör	▲ Wegfall ohne Aufpreis			

(1) Bluetooth®-Schnittstelle – Mit der Bluetooth®-Schnittstelle können Sie in Ihrem Fahrzeug Ihr bluetoothfähiges Mobiltelefon im Freisprechmodus benutzen. Die Schnittstelle ermöglicht Telefongespräche, ohne dass das Mobiltelefon in die Hand genommen werden muss – sofern sich das Gerät im Fahrzeug befindet. Über die Kompatibilität Ihres Mobiltelefons mit der Bluetooth®-Schnittstelle informiert Sie gern Ihr Jaguar Vertragspartner. (Bluetooth® Wortmarke und Logo sind Eigentum von Bluetooth SIG, Inc. Jaguar Cars Limited ist für die Nutzung lizenziert.)

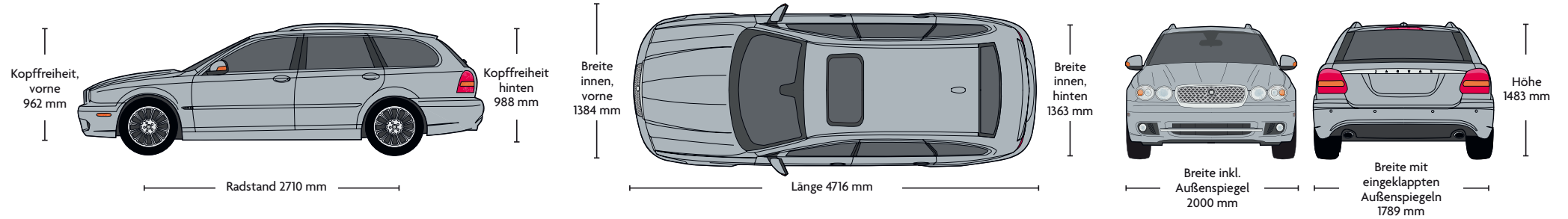
(2) Die Karten-DVD umfasst Belgien, Dänemark, Deutschland, Finnland\*, Frankreich, Großbritannien, Irland, Italien, Luxemburg, Niederlande, Norwegen\*, Österreich, Portugal\*, Schweiz, Spanien\* und Südschweden. \*keine vollständige Abdeckung

# ABMESSUNGEN

## LIMOUSINE



## ESTATE



Abmessungen in mm. Hinweis: Die Maßangaben gelten für ein normales Fahrzeug, können im Einzelfall aber aufgrund von Konstruktions- und Fertigungstoleranzen geringfügig abweichen. Wo immer dies möglich war, wurden die Normalmaße angegeben. Maßänderungen in Verbindung mit dem Einbau von Sonderausstattungen sind beim Jaguar Vertragspartner zu erfragen.

16" LEICHTMETALLFELGEN, DESIGN „ANTARES“



17" LEICHTMETALLFELGEN, DESIGN „BELIZE“

17" LEICHTMETALLFELGEN, DESIGN „BERMUDA“



17" LEICHTMETALLFELGEN, DESIGN „BARBADOS“





18" LEICHTMETALLFELGEN, DESIGN „PROTEUS“

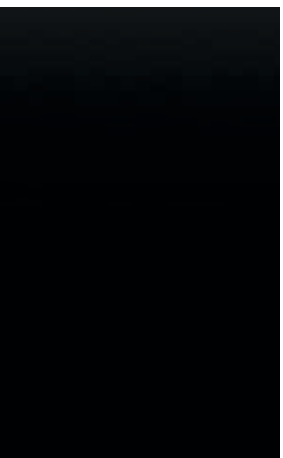


18" LEICHTMETALLFELGEN, DESIGN „VALENCIA“



18" LEICHTMETALLFELGEN, DESIGN „ABACO“

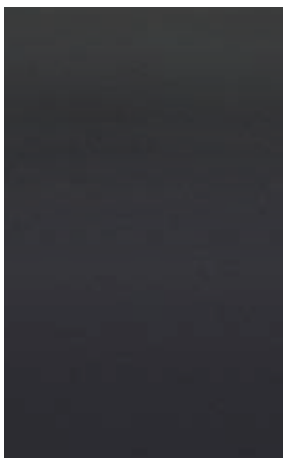
## AUSSENFARBEN



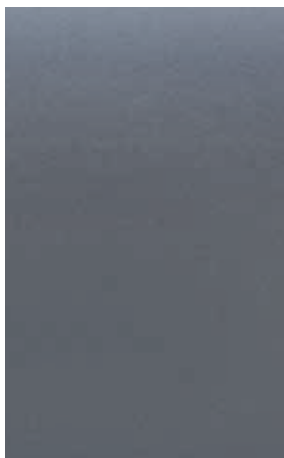
Ultimate Black\*



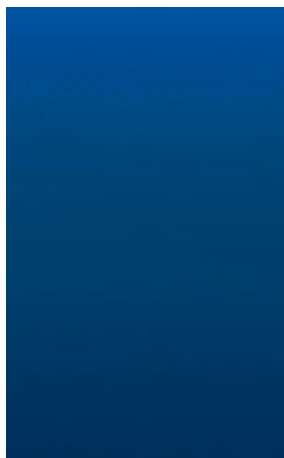
Emerald Fire\*



Tektite Grey\*



Glacier Blue\*



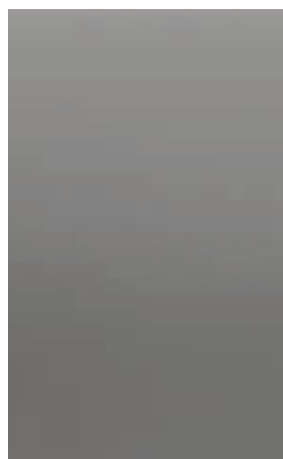
Lazuli Blue\*<sup>o</sup>



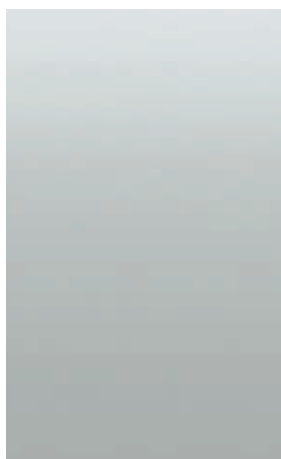
Ionian\*



Spectrum Blue<sup>o</sup>



Shadow Grey\*



Liquid Silver\*



Porcelain



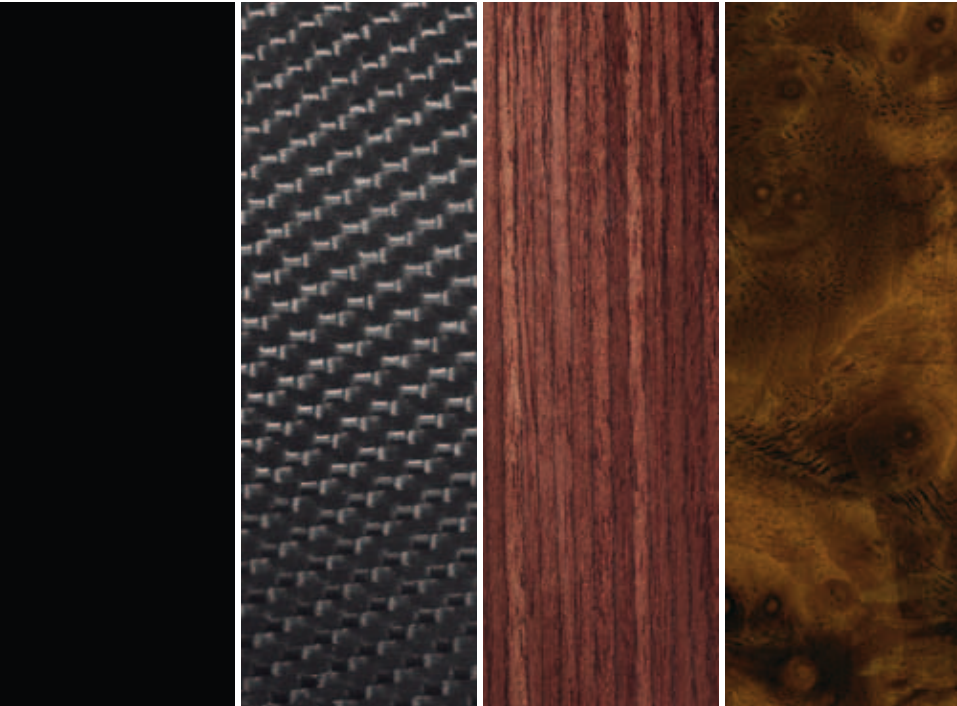
Winter Gold\*°



Chilli\*

\*Metallic-Lackierung  
° Informationen zur Verfügbarkeit erhalten Sie bei Ihrem Jaguar Händler  
Alle Außenfarben sind mit allen Farbkombinationen des Interieurs erhältlich.

PANEELE



Pianolack, schwarz

Karbon

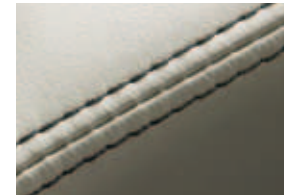
Rosenholz

Walnusswurzholz

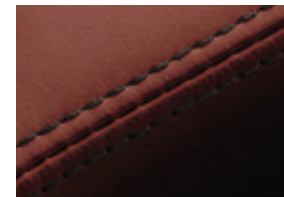
KONTRASTNÄHTE



Warm Charcoal / Stone



Ivory / Warm Charcoal

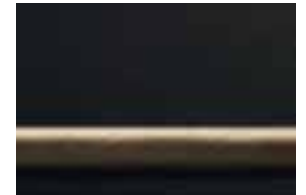


Spice / Warm Charcoal

KONTRASTKEDER



Barley / Warm Charcoal



Warm Charcoal / Barley



Ivory / Oyster

## SITZE



Warm Charcoal

Spice

Ivory

Barley

## ARMATURENTAFEL



Warm Charcoal

Oyster  
(nur Armaturentafeloberseite)

Barley  
(nur Armaturentafelunterseite)

Ivory  
(nur Armaturentafelunterseite)

# INTERIEURGESTALTUNG

## INTERIEUR CLASSIC



### STOFF-LEDER-SITZE MIT HORIZONTALER DOPPELNÄHTEN

Warm Charcoal\*

Barley

### ARMATUREN-TAFEL OBERSEITE

Warm Charcoal\*

Warm Charcoal

### ARMATUREN-TAFEL UNTERSEITE

Warm Charcoal\*

Barley

### PANEELE (Optionen)

Pianolack, schwarz\* (Rosenholz)

Pianolack, schwarz (Rosenholz)

## INTERIEUR CLASSIC - LEDERAUSSTATTUNG



### LEDERSITZE MIT HORIZONTALER DOPPELNÄHTEN

Barley\*

Warm Charcoal

### ARMATUREN-TAFEL OBERSEITE

Warm Charcoal\*

Warm Charcoal

### ARMATUREN-TAFEL UNTERSEITE

Barley\*

Warm Charcoal

### PANEELE (Optionen)

Rosenholz\* (Pianolack, schwarz)

Rosenholz (Pianolack, schwarz)

## INTERIEUR EXECUTIVE



### LEDERSITZE MIT HORIZONTALER DOPPELNÄHTEN UND KONTRASTKEDERN

Ivory (Oyster)\*

Barley (Warm Charcoal)

Warm Charcoal (Barley)

### ARMATUREN-TAFEL OBERSEITE

Oyster\*

Warm Charcoal

Warm Charcoal

### ARMATUREN-TAFEL UNTERSEITE

Ivory\*

Barley

Warm Charcoal

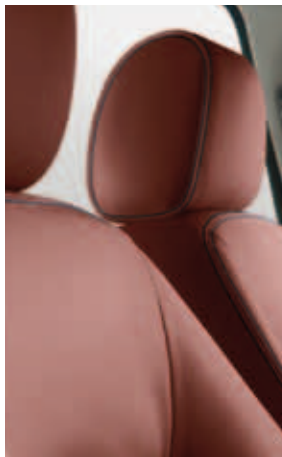
### PANEELE

Walnusswurzholz\*

Walnusswurzholz

Walnusswurzholz

**SPORT-TRIM-PAKET „EXECUTIVE“ INTERIEUR**



**SOFTGRAIN-LEDERSITZE  
STRUKTUR MIT  
DIAMANTFÖRMIGEN  
DOPPELNÄHTEN**

Spice (Warm Charcoal)\*

Ivory (Warm Charcoal)

Warm Charcoal (Stone)

**ARMATUREN-  
TAFELOBERSEITE**

Warm Charcoal\*

Warm Charcoal

Warm Charcoal

**ARMATUREN-  
TAFELUNTERSEITE**

Warm Charcoal\*

Warm Charcoal

Warm Charcoal

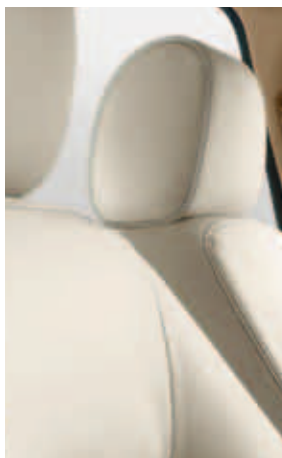
**PANEELE  
(Optionen)**

Karbon\*  
(Pianolack, schwarz,  
Rosenholz)

Karbon  
(Pianolack, schwarz,  
Rosenholz)

Karbon  
(Pianolack, schwarz,  
Rosenholz)

**SPORT-TRIM-PAKET „EXECUTIVE“ INTERIEUR**



**SOFTGRAIN-LEDERSITZE  
STRUKTUR MIT  
DIAMANTFÖRMIGEN  
DOPPELNÄHTEN**

Ivory (Warm Charcoal)\*

Warm Charcoal (Stone)

Spice (Warm Charcoal)

**ARMATUREN-  
TAFELOBERSEITE**

Warm Charcoal\*

Warm Charcoal

Warm Charcoal

**ARMATUREN-  
TAFELUNTERSEITE**

Warm Charcoal\*

Warm Charcoal

Warm Charcoal

**PANEELE  
(Optionen)**

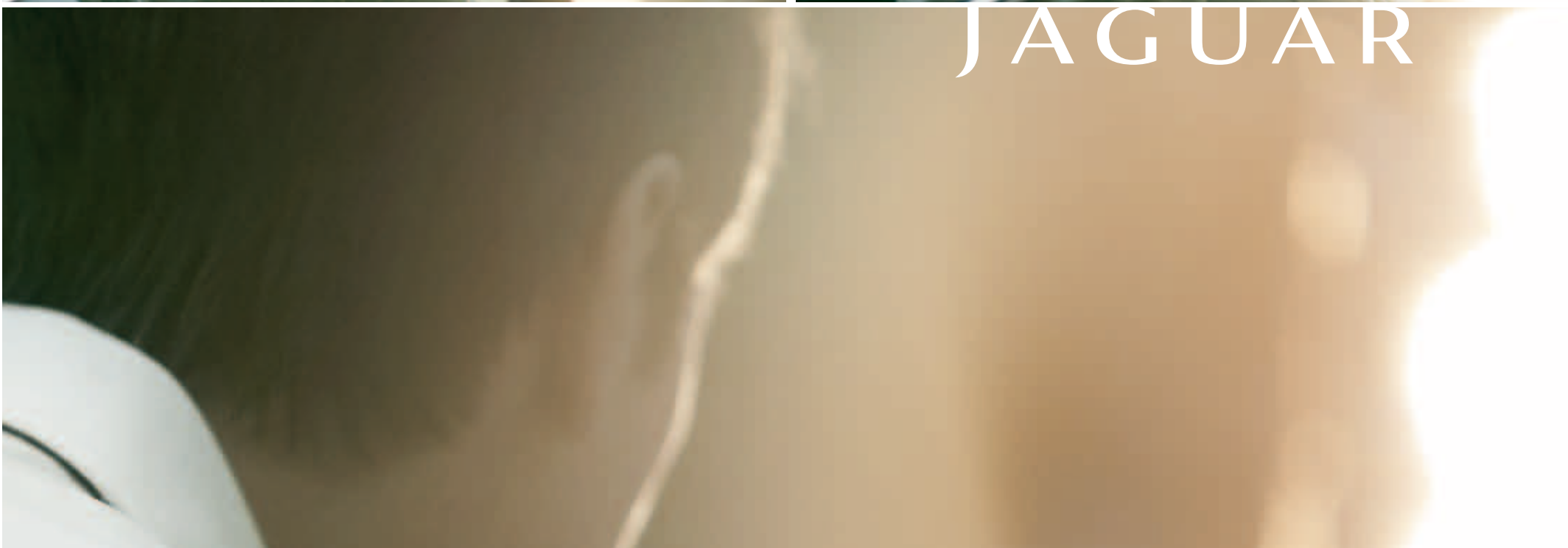
Karbon\*  
(Pianolack, schwarz,  
Rosenholz)

Karbon  
(Pianolack, schwarz,  
Rosenholz)

Karbon  
(Pianolack, schwarz,  
Rosenholz)

\*In den Abbildungen gezeigte Kombination





JAGUAR



# DAS BESONDERE GEFÜHL, EINEN JAGUAR ZU BESITZEN.

## WWW.JAGUAR.DE

Klicken Sie sich in die Welt von JAGUAR. Schnell und bequem und jederzeit. Auf unserer Website finden Sie ein umfangreiches Angebot an aktuellen, unterhaltsamen, interessanten und wissenswerten Informationen. Unter dem Punkt „Aktuelles Angebot“ finden Sie die komplette JAGUAR Modellreihe. Hier können Sie sich im Detail informieren über Ausstattungsvarianten, Innenausstattung, Technik, Motor, Sicherheit und Service.

## JAGUAR OWNERS CLUB

Als Besitzer eines JAGUAR sind Sie zugleich privilegiertes Mitglied des exklusiven JAGUAR Owners Club. Das Angebot anspruchsvoller Reisen und Veranstaltungen bietet einzigartige Erlebnisse und unvergessliche Eindrücke und steht ausschließlich Clubmitgliedern zur Verfügung. Das den JAGUAR Owners Club Mitgliedern vorbehaltene JAGUAR Magazin bietet mehrmals im Jahr Sehens- und Lesenswertes auf höchstem Niveau.

## ALLES, WAS SIE FÜR IHREN JAGUAR BRAUCHEN

Ein JAGUAR Vertragspartner gibt Ihrem Fahrzeug die Aufmerksamkeit und Pflege, die es verdient. Sie finden dort von JAGUAR ausgebildete Techniker, die den Zugang zur kompletten Palette der von JAGUAR zugelassenen Ersatzteile und Werkzeuge haben. Jede Anpassung oder Reparatur wird auf diese Weise genau so exakt ausgeführt, wie von JAGUAR beabsichtigt.

Ein breites Spektrum von Serviceangeboten sorgt dafür, dass Sie nur beste Erfahrungen mit Ihrem JAGUAR machen werden – zu Ihrer ständigen Zufriedenheit.

## GARANTIE UND SERVICE

Zu Ihrem JAGUAR erhalten Sie ein umfassendes Garantie- und Servicepaket. Es beinhaltet eine 3-Jahres-Garantie ohne Kilometerbegrenzung, eine 3-Jahres-Garantie auf Lack, eine 6-Jahres-Garantie gegen Durchrostungen und 3 Jahre europaweite Mobilitätsgarantie.

## JAGUAR PREMIUMPLUS GARANTIE

Mit der JAGUAR PremiumPlus Garantie steht Ihnen eine ebenso exzellente wie umfassende Serviceleistung zur Verfügung. Sie schließt sich an die JAGUAR 3-Jahres-Herstellergarantie an und deckt die Kosten für unvorhergesehene aufwendige Reparaturen ab. Für diesen umfassenden Schutz haben Sie die Wahl zwischen zwei Laufzeiten (4. oder 4. und 5. Jahr nach Erstzulassung). Voraussetzung ist Ihre Entscheidung in Verbindung mit dem Erwerb des neuen Fahrzeugs. Über die detaillierten Leistungsumfänge informiert Sie Ihr JAGUAR Partner.

## JAGUAR PREMIUMPLUS SERVICE

Ein maßgeschneidertes Angebot für besonders anspruchsvolle Kunden mit transparenten Wartungskosten zum überschaubaren Festpreis. Im Paket für 3 oder 5 Jahre nach Erstzulassung (3 Jahre oder 60.000 km, 5 Jahre oder 100.000 km). Kostengünstige Abdeckung aller vorgeschriebenen Inspektions- und Wartungsarbeiten inklusive Motoröl unter Verwendung von JAGUAR Originalteilen. Perfekte Servicequalität in Verbindung mit bequemer und bargeldloser Abwicklung mittels PremiumPlus Service Kundenkarte. Bei allen teilnehmenden JAGUAR Vertragspartnern.

## DER JAGUAR EUROPA SERVICE

Sollte der unwahrscheinliche Fall eintreten, dass Ihr JAGUAR fahruntüchtig ist und Sie Hilfe benötigen, sind sowohl Fahrer als auch Beifahrer durch eine umfangreiche Mobilitätsgarantie geschützt. Dieser europaweit gültige Service steht Ihnen rund um die Uhr zur Verfügung – für volle drei Jahre, ab dem Tag der ersten Zulassung. Zu Pannen zählen mechanische und elektronische Funktionsstörungen, Verkehrsunfälle, Verlust des Fahrzeuges durch Feuer oder Diebstahl, Verlust der Fahrzeugschlüssel oder Reifenpannen. Der Geltungsbereich umfasst nahezu ganz Europa. Fragen Sie Ihren JAGUAR Vertragspartner nach den Details.



BY APPOINTMENT TO THE ROYAL  
HIGHNESS THE PRINCESS ELIZABETH II  
MANUFACTURERS OF  
DAIMLER AND JAGUAR CARS  
JAGUAR CARS LIMITED COVENTRY



BY APPOINTMENT TO THE ROYAL  
HIGHNESS THE PRINCE OF WALES  
MANUFACTURERS OF  
DAIMLER AND JAGUAR CARS  
JAGUAR CARS LIMITED COVENTRY

## DAS JAGUAR SERVICE CENTER

Das Jaguar Service Center nennt Ihnen unter 0800 570 570 0 (kostenfrei) Ihren nächstgelegenen Jaguar Vertragspartner und beantwortet Ihnen gerne weitere Fragen.

## WICHTIGER HINWEIS

Jaguar ist ein eingetragenes Warenzeichen der Jaguar Cars Ltd. Jaguar Automobile werden ständig weiterentwickelt und verbessert. Alle Angaben zu Technik, Leistung, Ausstattung und Service entsprechen dem Stand bei Drucklegung im März 2009 und können sich ändern. Änderungen von Konstruktion, Ausstattungen, Liefer- und Leistungsumfang sowie Änderungen des Katalogs wegen Druckfehlern bleiben ausdrücklich vorbehalten.

Die abgebildeten Modelle zeigen zum Teil Ausstattungen, die als Sonderausstattung erhältlich sind. Für die persönliche Beratung steht Ihnen jeder Jaguar Vertragspartner gerne mit detaillierten Informationen zur Verfügung.

Jaguar Cars Limited, Abbey Road,  
Whitley, Coventry, CV3 4LF  
jaguar.co.uk

Jaguar Deutschland GmbH,  
Am Kronberger Hang 2a,  
65824 Schwalbach a. Ts.  
www.jaguar.de



  
JAGUAR