

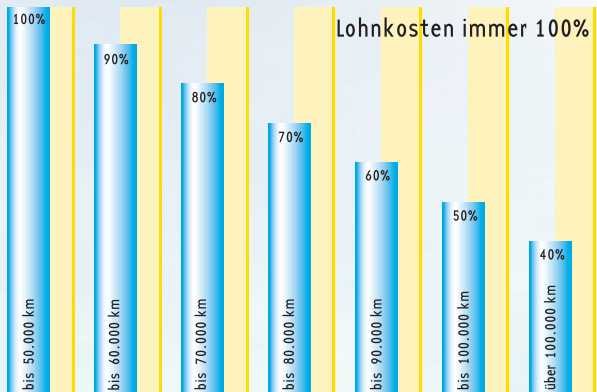
Die Mazda Neuwagen-Anschlussgarantie – Soforthilfe im Schadensfall.

Im Falle eines Schadens wenden Sie sich einfach an Ihren Mazda Vertragshändler/ServicePartner (nachstehend Mazda Partner). Dieser erledigt alles Weitere für Sie – schnell und unbürokratisch!

Wenn Sie unterwegs sind – ob im Inland oder auch im Ausland – hilft Ihnen die 24-Stunden-Hotline der CG Car-Garantie Versicherungs-AG bei der Schadensabwicklung.

Die Mazda Neuwagen-Anschlussgarantie – Kostenerstattung nach Laufleistung.

Im Garantiefall deckt die Mazda Neuwagen-Anschlussgarantie bis zu einer Gesamtlauflistung von 50.000 km sämtliche Lohn- und Materialkosten bis zum Zeitwert Ihres Fahrzeugs. Erst darüber hinaus leisten Sie – lediglich bei den Materialkosten – einen gestaffelten Eigenanteil.



Materialkosten nach Betriebsleistung des beschädigten Bauteils.

Die Mazda Neuwagen-Anschlussgarantie – Garantie vom Spezialisten.

Die CG Car-Garantie Versicherungs-AG ist Europas führender Spezialist für Fahrzeug-Garantiesysteme. Im Garantiefall übernimmt Ihr Mazda Partner mit den Fachleuten der CarGarantie schnell und zuverlässig die komplette Abwicklung für Sie.

Die Mazda Neuwagen-Anschlussgarantie – Echte Wertanlage.

Mit dem Erwerb einer Mazda Neuwagen-Anschlussgarantie bei Ihrem Mazda Partner erhalten Sie den Garantie-Pass.

Er verbrieft Ihren Garantieanspruch und ist eine echte Wertanlage. Wenn Sie Ihren Wagen eines Tages verkaufen sollten, gehen die Garantieansprüche auf den neuen Besitzer über. Die Mazda Neuwagen-Anschlussgarantie liefert also ein zusätzliches Verkaufsargument und ist im Garantiefall bares Geld wert.



Die Mazda Neuwagen-Anschlussgarantie – Günstige Prämien.

Die hohe Mazda Fahrzeugqualität ermöglicht günstige Garantieprämien für die Mazda Neuwagen-Anschlussgarantie, auch bei diesem umfangreichen Leistungspaket.

Ihr Mazda Partner informiert Sie gerne über alle weiteren Details.

Überreicht durch Ihren Mazda Partner:



CG Car-Garantie Versicherungs-AG
Gündlinger Straße 12 • 79111 Freiburg

102939.0 – 11/06



Länger sorglos fahren.

Die Mazda Neuwagen-Anschlussgarantie



ZOOM-ZOOM

Die Mazda Neuwagen-Anschlussgarantie – Sicher vor Überraschungen.

Fahrzeugqualität und Zuverlässigkeit sind bei Mazda geradezu sprichwörtlich. Deshalb gewährt Mazda umfangreiche Garantien, wie die Mazda Neuwagen-Garantie über drei Jahre oder 100.000 km.

Mit der Mazda Neuwagen-Anschlussgarantie sichern Sie Ihr Fahrzeug über die Neuwagen-Garantie hinaus gegen unerwartete Reparaturkosten für alle wichtigen Bauteile ab. Die Mazda Neuwagen-Anschlussgarantie können Sie während der Laufzeit der Mazda Neuwagen-Garantie für bis zu zwei weitere Jahre bzw. bis zu einer Gesamtleistung von 150.000 km abschließen.

Aber das ist noch nicht alles! Während der Laufzeit der Mazda Neuwagen-Anschlussgarantie lässt sich diese um jeweils ein weiteres Jahr bis zum vollendeten 10. Jahr nach Beginn der Mazda Neuwagen-Garantie oder bis zu einer Gesamtleistung von 200.000 km verlängern.

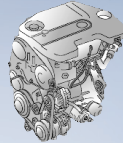
Länger sorglos fahren.

Die Mazda Neuwagen-Anschlussgarantie



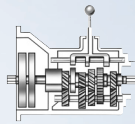
Übersicht Bauteile

Motor



Zylinderblock, Kurbelgehäuse, Zylinderkopf, Zylinderkopfdichtung, Gehäuse von Kreiskolbenmotoren, alle mit dem Ölkreislauf in Verbindung stehenden Innenteile, Zahnriemen mit Spannrolle, Riemenscheibe in Verbindung mit elektrischer Zündanlage, mechanische Kettenspanner, Ventilschaftabdichtungen, Ölabschirmkappen, Wellendichtringe/Simmerringe, Ölkühler, Ölwanne, Öldruckschalter, Ölfiltergehäuse und Schwung-/Antriebscheibe mit Zahnkranz.

Schalt-/Automatikgetriebe



Getriebegehäuse, alle Innenteile einschließlich Drehmomentwandler, Kupplungsglocke, Nehmer- und Geberzylinder, Zwischengetriebe, Steuergerät des Automatikgetriebes; Aufnahmeplatte für Wandler mit Zahnkranz und Wellendichtringe/Simmerringe, Führungs-/Nadellager, sofern bei einer Getriebe-reparatur erforderlich.

Achs-/Verteilergetriebe



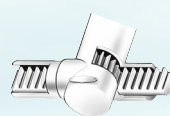
Gehäuse (Front-, Heck- und Allradantrieb) einschließlich aller Innenteile und Wellendichtringe/Simmerringe.

Kraftübertragungswellen



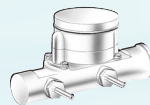
Kardanwellen, Achsantriebswellen, Antriebsgelenke, Radlager, Radnaben, Achswellenstümpfe, Befestigungsteile der Antriebswellen, Dichtungsmanschetten und von der Antriebschlupfregelung (z.B. ASR, ASC, EDS, 4Matic): Drehzahlsensoren, elektronisches Steuergerät, Schalter, Hydraulikeinheit, Druckspeicher sowie Ladepumpe.

Lenkung



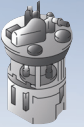
Mechanisches oder hydraulisches Lenkgetriebe mit allen Innenteilen, elektrischer Lenkhilfemotor, Hydraulikpumpe mit allen Innenteilen, Lenkspindel, Lenkzwischenwelle, Dichtungsmanschetten und von den elektronischen Bauteilen: Grundmodul sowie Steuergerät.

Bremsen



Hauptbremszylinder, Bremskraftverstärker, Hydropneumatik (Druckspeicher und Druckregler), Vakuumpumpe, Radbremszylinder, Bremssattel, Bremskraftregler, Bremskraftbegrenzer und vom ABS: elektronisches Steuergerät, Hydraulikeinheit, Drehzahlfühler sowie mechanisches ABS.

Kraftstoffanlage



Kraftstoffpumpe, Einspritzpumpe, Steuergerät, elektronische Bauteile der Einspritzanlage (mit Düsen/Ventilen), Turbolader, Zusatzluft- und Zündsystem bei Nachrüstung, auch Innen- und Einzelteile.

Elektrische Anlage



Lichtmaschine mit Regler, Anlasser, elektronische Bauteile der Zündanlage mit Zündkabel als Bestandteil derselben, elektrische Leitungen der elektronischen Einspritzanlage, mechanischer Verteiler, elektronische Motorsteuerung, Zündspule, Vorglührelais, Kondensator, Rotor und von der Bordelektrik: Zentralelektrikbox, Kombiinstrument (Schalttafel-einheit), Schaltelemente des Sicherungskastens, Bordcomputer, Steuergeräte des Bordsystems wie BCI, BSI, SAM etc. (ausgenommen jedoch Steuergeräte der Navigation, der Beleuchtungsanlage, des Fahrwerks, des Audiosystems und des Radarsystems), Scheibenwischermotor vorne und hinten, Scheinwerferwischer-motor, Heizungs- / Zusatzlüftermotor sowie Hupe.

Kühlsystem



Wasserkühler des Motors, Heizungskühler, Thermostat, Wasserpumpe, Kühler für Automatikgetriebe, Visco-/Thermolüfter, Lüfterkupplung und Thermostalter.

Abgasanlage



Lambda-Sonde, Hosenrohr und Befestigungsteile in Verbindung mit dem Ersatz der Lambda-Sonde.

Sicherheitssysteme



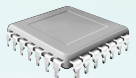
Kontrollsystem für Airbag und Gurtstraffer.

Klimaanlage



Kompressor, Kondensator mit Lüfter, Verdampfer.

Komfortelektrik



Elektrischer Fensterheber: Schalter, elektrische Motoren, Steuergeräte; Front-/Heckscheibenheizungselemente (ausgenommen Bruchschäden); elektrisches Schiebedach: Schalter, elektrische Motoren, Steuergeräte; Zentralverriegelung: Schalter, elektrische Motoren, Steuergeräte, Magnetspulen sowie Türschlösser.